

Wykonanie strategicznej mapy hałasu dla dróg wojewódzkich województwa śląskiego, dla których Zarząd Dróg Wojewódzkich w Katowicach pełni funkcję Zarządu, o natężeniu ruchu powyżej 3 000 000 pojazdów / rok

ZAMAWIAJĄCY:



**Zarząd Dróg Wojewódzkich w Katowicach
ul. Lechicka 24
40-609 Katowice**

STRESZCZENIE W JĘZYKU NIESPECJALISTYCZNYM

Wykonawcy:

mgr inż. Wojciech Babicz
mgr inż. Radosław Jeżyna
mgr inż. Łukasz Stasiak
inż. Grzegorz Sumara
mgr inż. Leszek Woźniak

SPIS TREŚCI

1.	Informacje wprowadzające.	5
1.1.	Podstawa opracowania oraz dane identyfikacyjne jednostki odpowiedzialnej za realizację mapy i podmiotu wykonującego mapę.	5
1.2.	Podstawy prawne opracowania.	6
1.3.	Wyjaśnienie ważniejszych pojęć oraz terminów specjalistycznych.	7
1.4.	Rodzaje opracowanych map akustycznych.	10
2.	Charakterystyka głównych źródeł hałasu.	12
3.	Opis terenów zagrożonych hałasem.	47
4.	Szacunkowa liczba osób zamieszkujących na terenach, na których występują przekroczenia dopuszczalnych poziomów hałasu wyrażonych wskaźnikami L_{DWN} i L_N	58
5.	Opis planowanych działań w zakresie ochrony przed hałasem.	65

1. Informacje wprowadzające.

1.1. Podstawa opracowania oraz dane identyfikacyjne jednostki odpowiedzialnej za realizację mapy i podmiotu wykonującego mapę.

Niniejsza dokumentacja stanowi część opisową zadania pn.: „Wykonanie strategicznej mapy hałasu dla dróg wojewódzkich województwa śląskiego, dla których Zarząd Dróg Wojewódzkich w Katowicach pełni funkcję Zarządu, o natężeniu ruchu powyżej 3 000 000 pojazdów / rok”.

Podstawę niniejszego opracowania stanowi umowa do postępowania WI/TP/210707/1/1 z dnia 24.08.2021 r. zawarta pomiędzy Zarząd Dróg Wojewódzkich w Katowicach oraz Konsorcjum firm w składzie: LGL Akustyka L. Woźniak, G. Sumara, Ł. Stasiak s.c. i Pracownia Hałasu Sp. z o.o.

Poniżej przedstawiono dane adresowe oraz kontaktowe podmiotów odpowiedzialnych za realizację oraz wykonanie strategicznej mapy hałasu.

Podmiot odpowiedzialny za realizację strategicznej mapy hałasu:

Zarząd Dróg Wojewódzkich w Katowicach
ul. Lechicka 24, 40-609 Katowice
tel. +48 (32) 781 92 11; fax. +48 (32) 781 92 00
email: sekretariat@zdw.katowice.pl
<https://zdw.katowice.pl>

Podmiot odpowiedzialny za wykonanie strategicznej mapy hałasu – konsorcjum firm:

LGL Akustyka L. Woźniak, G. Sumara, Ł. Stasiak s.c. – Lider konsorcjum
ul. Słonimskiego 3A/4, 50-304 Wrocław
tel. +48 693 47 35 86; +48 692 53 82 59
email: biuro@lglakustyka.pl
<http://www.lglakustyka.pl>

Pracownia Hałasu Sp. z o. o. – Partner konsorcjum
ul. Królewiecka 63/2, 54-117 Wrocław
tel. +48 661 70 55 46; +48 695 44 62 46
email: biuro@pracowniahalasu.pl
<http://pracowniahalasu.pl>

1.2. Podstawy prawne opracowania.

Strategiczne mapy hałasu zgodnie z treścią ustawy Prawo Ochrony Środowiska (Dz. U. 2021 r., poz. 1973) stanowią podstawowe źródło danych wykorzystywanych do:

- informowania społeczeństwa o zagrożeniach środowiska hałasem;
- opracowania danych dla państwowego monitoringu środowiska;
- tworzenia i aktualizacji programów ochrony środowiska przed hałasem;
- planowania strategicznego;
- planowania i zagospodarowania przestrzennego.

Realizacja niniejszej strategicznej mapy hałasu zgodna jest z obowiązującymi przepisami prawa, wytycznymi i normami w zakresie sposobu wykonania, opracowania, zapisu, przetwarzania i udostępniania danych, w szczególności z następującymi aktami prawnymi i wytycznymi:

[1] Ustawa z dnia 27 kwietnia 2001 r. Prawo ochrony środowiska (Dz. U. 2021 r., poz. 1973),

[2] Dyrektywa 2002/49/WE Parlamentu Europejskiego i Rady z dnia 25 czerwca 2002 r. odnosząca się do oceny i zarządzania poziomem hałasu w środowisku (Dz. U. UE. L 189 z dnia 18.07.2002 r.),

[3] Dyrektywa Komisji (UE) 2015/996 z dnia 19 maja 2015 r. ustanawiająca wspólne metody oceny hałasu zgodnie z dyrektywą 2002/49/WE Parlamentu Europejskiego i Rady (Dz. U. UE. L 168 z dnia 01.07.2015 r.),

[4] Dyrektywa delegowana Komisji (UE) 2021/1226 z dnia 21 grudnia 2020 r. zmieniająca, w celu dostosowania do postępu naukowo – technicznego, załącznik II do dyrektywy 2002/49/WE Parlamentu Europejskiego i Rady w odniesieniu do wspólnych metod oceny hałasu (Dz. U. UE. L 269 z dnia 28.07.2021 r.),

[5] Dyrektywa Komisji (UE) 2020/367 z dnia 4 marca 2020 r. zmieniająca załącznik III do dyrektywy 2002/49/WE w odniesieniu do ustalenia metod oceny szkodliwych skutków hałasu w środowisku (Dz. U. UE. L. 67 z dnia 05.03.2020 r.),

[6] Rozporządzenie Ministra Klimatu i Środowiska z dnia 1 lipca 2021 r. w sprawie szczegółowego zakresu danych ujętych na strategicznych mapach hałasu, sposobu ich prezentacji i formy ich przekazywania (Dz. U. 2021 r., poz. 1325),

[7] Rozporządzenie Ministra Środowiska z dnia 16 czerwca 2011r. w sprawie wymagań w zakresie prowadzenia pomiarów poziomów w środowisku substancji lub energii przez zarządzającego drogą, linią kolejową, linią tramwajową, lotniskiem, portem (Dz. U. 2011 r., Nr 140, poz. 824, ze zm.),

[8] Rozporządzenie Ministra Środowiska z dnia 17 stycznia 2003 r. w sprawie rodzajów wyników pomiarów prowadzonych w związku z eksploatacją dróg, linii kolejowych, linii tramwajowych, lotnisk oraz portów, które powinny być przekazywane właściwym organom ochrony środowiska, oraz terminów i sposobów ich prezentacji (Dz. U. 2003 r., nr 18, poz. 164),

[9] Rozporządzenie Ministra Środowiska z dnia 14 czerwca 2007 r. w sprawie dopuszczalnych poziomów hałasu w środowisku (Dz. U. 2014 r., poz. 112),

[10] Rozporządzenie Ministra Klimatu z dnia 30 maja 2020 r. w sprawie sposobu ustalania wartości wskaźnika hałasu L_{DWN} (Dz. U. 2020 r., poz. 1018),

[11] Wytyczne Głównego Inspektora Ochrony Środowiska pn.: „Dobre praktyki wykonywania strategicznych map hałasu”, Warszawa, maj 2021 r.

1.3. Wyjaśnienie ważniejszych pojęć oraz terminów specjalistycznych.

Decybel (dB) - Jednostka logarytmiczna miary, stanowiąca dziesiątą część jednostki podstawowej czyli bela. Wartości wyrażane w decybelach odnoszą się do stosunku danej mierzonej wielkości P do pewnej wielkości odniesienia P_0 .

$$P_{dB} = 10 \log_{10} \frac{P}{P_0}$$

Jednostka decybela używana jest w powszechnie w pomiarach sygnałów elektrycznych oraz dźwiękowych. Pozwala ona na porównanie wielkości zmieniających się liniowo w bardzo szerokim zakresie, gdy interesujące są ich zmiany względne (np. procentowe).

Droga wojewódzka (DW) – jedna z czterech kategorii dróg publicznych w Polsce, stanowiąca własność właściwego samorządu województwa. Do dróg wojewódzkich zalicza się drogi stanowiące połączenia między miastami, mające znaczenie dla województwa oraz drogi o znaczeniu obronnym niezaliczone do dróg krajowych.

Emisja – są to wprowadzane bezpośrednio lub pośrednio, w wyniku działalności człowieka, do powietrza, wody, gleby lub ziemi:

- a) substancje,
- b) energie, takie jak ciepło, hałas, wibracje lub pola elektromagnetyczne.

GIS – system informatyczny, służący do wprowadzania, gromadzenia, przetwarzania oraz udostępniania danych przestrzennych, opisanych współrzędnymi geograficznymi w określonym układzie odniesienia.

Główna droga – droga regionalna, wojewódzka, krajowa lub międzynarodowa wyznaczona przez państwo członkowskie, po której przejeżdża rocznie ponad 3 miliony pojazdów.

GPH – Generalny Pomiar Hałasu na drogach krajowych lub wojewódzkich.

GPR – Generalny Pomiar Ruchu na drogach krajowych lub wojewódzkich.

Hałas – wszelkiego rodzaju dźwięki o nadmiernej głośności odbierane jako niepożądane, dokuczliwe, uciążliwe oraz szkodliwe, powodowane przez działalność człowieka na wolnym powietrzu, w tym hałas emitowany przez środki transportu, ruch drogowy, ruch kolejowy, ruch samolotowy oraz hałas pochodzący z obszarów działalności przemysłowej. W rozumieniu ustawy Prawo ochrony środowiska pod pojęciem hałasu rozumie się dźwięki w zakresie częstotliwości od 16 Hz do 16 000 Hz.

Izolinie – krzywe na mapie łączące punkty o jednakowych wartościach danej cechy, np. wskaźnika hałasu.

Metodyka referencyjna – określona na podstawie ustawy metoda pomiarów lub badań, która może obejmować w szczególności sposób poboru próbek, sposób interpretacji

uzyskanych danych, a także metodyki modelowania rozprzestrzeniania substancji oraz energii w środowisku.

MPZP – Miejscowy Plan Zagospodarowania Przestrzennego.

Obszar cichy poza aglomeracją – jest to obszar, który nie jest narażony na oddziaływanie hałasu komunikacyjnego, przemysłowego lub pochodzącego z działalności rekreacyjno – wypoczynkowej.

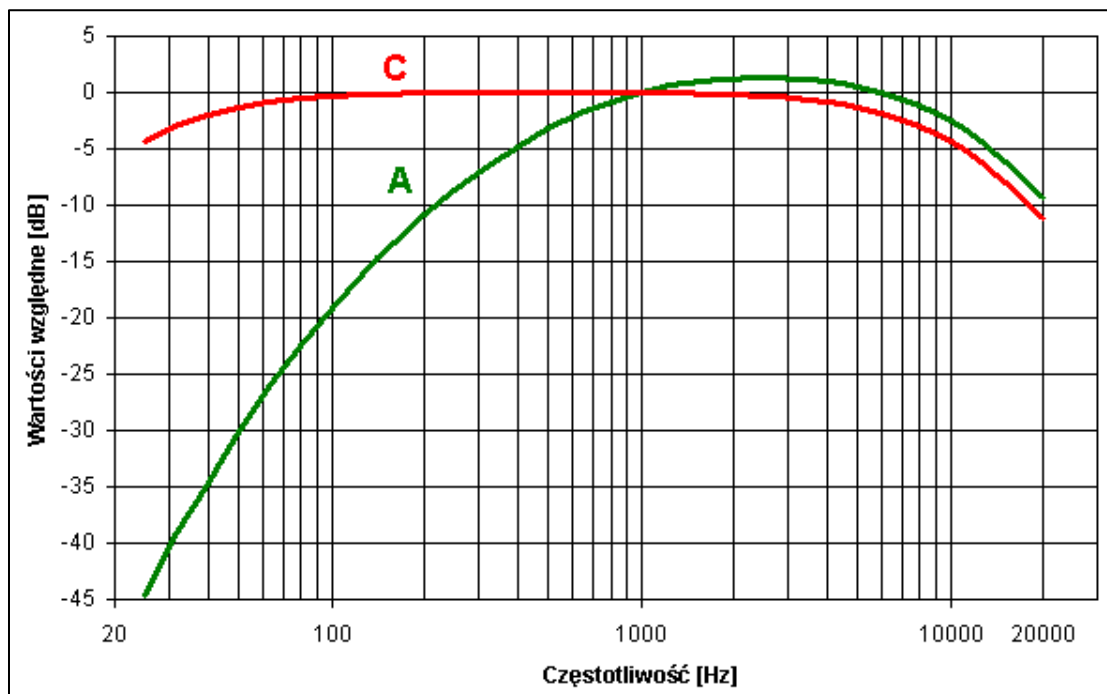
POŚ – Ustawa Prawo Ochrony Środowiska.

POŚpH – Program Ochrony Środowiska przed Hałasem.

Poziom dźwięku A – jest to wartość poziomu ciśnienia akustycznego, skorygowana według charakterystyki częstotliwościowej A

$$L_{pA} = 10 \log_{10} \left(\frac{p_A^2}{p_0^2} \right)$$

Korekcyjne charakterystyki częstotliwościowe wprowadzone zostały przy uwzględnieniu czułości ucha ludzkiego na dźwięki w zależności od ich częstotliwości i poziomu ciśnienia akustycznego. Ucho ludzkie reaguje bowiem w różny sposób na dźwięki o różnych częstotliwościach (np. dźwięk o tym samym poziomie ciśnienia akustycznego jest odbierany jako dźwięk o różnej głośności w zależności od częstotliwości).



Rys. 1 Kształt krzywych korekcyjnych A i C (źródło: Zasady oceny narażenia i metody badań CIOP).

Poziom ciśnienia akustycznego skorygowany według charakterystyki częstotliwościowej A nazywany jest poziomem dźwięku A, a poziom ciśnienia akustycznego skorygowany według charakterystyki częstotliwościowej C – poziomem dźwięku C.

Równoważny poziom dźwięku A – wartość poziomu ciśnienia akustycznego ciągłego ustalonego dźwięku, skorygowana według charakterystyki częstotliwościowej A, która w określonym przedziale czasu odniesienia jest równa średniemu kwadratowi ciśnienia akustycznego analizowanego dźwięku o zmiennym poziomie w czasie

$$L_{Aeq,T} = 10 \log_{10} \left(\frac{1}{T} \int_0^T \frac{p_A^2}{p_0^2} dt \right)$$

gdzie:

$p_A(t)$ – ważone krzywą korekcyjną A chwilowe ciśnienie akustyczne (dla chwili t),

p_0 – ciśnienie akustyczne odniesienia równe $20 \mu\text{Pa} = 2 \cdot 10^{-5} \text{ Pa}$.

Strategiczna mapa hałasu – mapa sporządzona do celów całościowej oceny narażenia na hałas z różnych źródeł na danym terenie albo do celów sporządzania ogólnych prognoz dla danego terenu.

Wskaźnik hałasu – fizyczna skala służąca do określenia poziomu hałasu w środowisku, mająca bezpośredni związek ze szkodliwym jego skutkiem.

Zgodnie z ustawą z dn. 27.04.2001 r. Prawo ochrony środowiska (Dz. U. 2021 r., poz. 1973 wprowadzony został podwójny system oceny hałasu wykorzystujący:

1. Długookresowe wskaźniki hałasu w odniesieniu do roku, służące do prowadzenia długookresowej polityki w zakresie ochrony środowiska przed hałasem, w szczególności do sporządzania strategicznych map hałasu oraz programów ochrony środowiska przed hałasem:
 - L_{DWN} – długookresowy średni poziom dźwięku A wyrażony w decybelach (dB), wyznaczony w ciągu wszystkich dób w roku (rozumianym jako dany rok kalendarzowy w odniesieniu do emisji dźwięku i średni rok w odniesieniu do warunków meteorologicznych), z uwzględnieniem: pory dnia (rozumianej jako przedział czasu od godz. 6:00 do godz. 18:00), pory wieczoru (rozumianej jako przedział czasu od godz. 18:00 do godz. 22:00) oraz pory nocy (rozumianej jako przedział czasu od godz. 22:00 do godz. 6:00); wskaźnik ten służy do określenia ogólnej dokuczliwości hałasu.

Wartość wskaźnika hałasu L_{DWN} ustala się zgodnie z rozporządzeniem Ministra Klimatu z dnia 30 maja 2020 r. w sprawie sposobu ustalania wartości wskaźnika hałasu L_{DWN} (Dz. U. 2020 r., poz. 1018) według następującej zależności:

$$L_{DWN} = 10 \lg \left[\frac{12}{24} \cdot 10^{0,1L_D} + \frac{4}{24} \cdot 10^{0,1(L_W+5)} + \frac{8}{24} \cdot 10^{0,1(L_N+10)} \right]$$

gdzie:

L_D - długookresowy średni poziom dźwięku A wyrażony w dB, wyznaczony w ciągu wszystkich pór dnia (rozumianych jako przedział czasu od godz. 6:00 do godz. 18:00), w roku (rozumianym jako dany rok kalendarzowy w odniesieniu do emisji dźwięku i średni rok w odniesieniu do warunków meteorologicznych),

L_W - długookresowy średni poziom dźwięku A wyrażony w dB, wyznaczony w ciągu wszystkich pór wieczoru (rozumianych jako przedział czasu od godz. 18:00 do godz. 22:00), w roku (rozumianym jako dany rok kalendarzowy w odniesieniu do emisji dźwięku i średni rok w odniesieniu do warunków meteorologicznych),

L_N - długookresowy średni poziom dźwięku A określony poniżej.

- L_N – długookresowy średni poziom dźwięku A, wyrażony w decybelach (dB) wyznaczony w ciągu wszystkich pór nocy (rozumianych jako przedział czasu od godz. 22:00 do godz. 6:00) w roku (rozumianym jako dany rok kalendarzowy w odniesieniu do emisji dźwięku i średni rok w odniesieniu do warunków meteorologicznych); wskaźnik ten służy do określenia zaburzenia snu.

2. Wskaźniki hałasu służące do celów ustalania i kontroli warunków korzystania ze środowiska w odniesieniu do jednej doby:

- L_{AeqD} – równoważny poziom dźwięku A dla pory dnia (rozumianej jako przedział czasu od godz. 6:00 do godz. 22:00),
- L_{AeqN} – równoważny poziom dźwięku A dla pory nocy (rozumianej jako przedział czasu od godz. 22:00 do godz. 6:00).

Względnie cicha elewacja – jest to elewacja budynku, przy której wartość wskaźnika L_{DWN} lub L_N na wysokości 4 m n.p.t. oraz w odległości 2 m przed elewacją jest ponad 20 dB niższa niż najwyższa wartość wskaźnika L_{DWN} lub L_N przy elewacji najbardziej eksponowanej na hałas.

1.4. Rodzaje opracowanych map akustycznych.

Zgodnie z rozporządzeniem Ministra Klimatu i Środowiska z dnia 1 lipca 2021 r. w sprawie szczegółowego zakresu danych ujętych na strategicznych mapach hałasu, sposobu ich prezentacji i formy ich przekazywania (Dz. U. 2021 r., poz. 1325), część graficzna niniejszej dokumentacji zawiera następujące rodzaje map:

Mapa imisyjna – jest to mapa charakteryzująca stan akustyczny środowiska, obrazująca poziom hałasu (kształtowanego w przypadku niniejszej dokumentacji przez źródła hałasu drogowego) w środowisku na wysokości 4 m nad poziomem terenu, z uwzględnieniem zróżnicowania terenu stanu i sposobu jego zagospodarowania oraz lokalnych średnich lokalnych warunków meteorologicznych wraz z przypisaną liczbą osób, szpitali, domów pomocy społecznej i obiektów związanych ze stałym lub czasowym pobytem dzieci i młodzieży, zagrożonych hałasem. Mapa ta przedstawia rozróżnione kolorem obszary, odpowiadające następującym wymaganiom przedziałom poziomu hałasu, wyrażanym odpowiednio wskaźnikami L_{DWN} oraz L_N :

- dla wskaźnika L_{DWN} :
 - 55,0 – 55,9 dB,
 - 60,0 – 64,9 dB,
 - 65,0 – 69,9 dB,
 - 70,0 – 74,9 dB,

- 75,0 – 79,9 dB,
- większe lub równe 80 dB (≥ 80 dB),

- dla wskaźnika L_N :

- 50,0 – 54,9 dB,
- 55,0 – 59,9 dB,
- 60,0 – 64,9 dB,
- 65,0 – 69,9 dB,
- 70,0 – 74,9 dB,
- większe lub równe 75 dB (≥ 75 dB).

Mapa emisyjna – jest to mapa charakteryzująca uśrednione z poprzedniego roku kalendarzowego dobowe natężenie ruchu.

Mapa terenów objętych ochroną akustyczną – jest to mapa przedstawiająca granice terenów, o których mowa w przepisach wydanych na podstawie art. 113 ust. 1 ustawy [1], wraz z przyporządkowanymi im dopuszczalnymi poziomami hałasu wyrażonymi wskaźnikami L_{DWN} i L_N , wynikającymi z miejscowego planu zagospodarowania przestrzennego i innych aktów prawa miejscowego wydanych na podstawie art. 118b i art. 135 ustawy [1] lub z faktycznego zagospodarowania terenu, o którym mowa w art. 115 ustawy [1].

Mapa terenów zagrożonych hałasem – jest to mapa charakteryzująca tereny, na których są przekroczone dopuszczalne poziomy hałasu wyrażone wskaźnikami L_{DWN} oraz L_N w wymaganych następujących przedziałach przekroczeń:

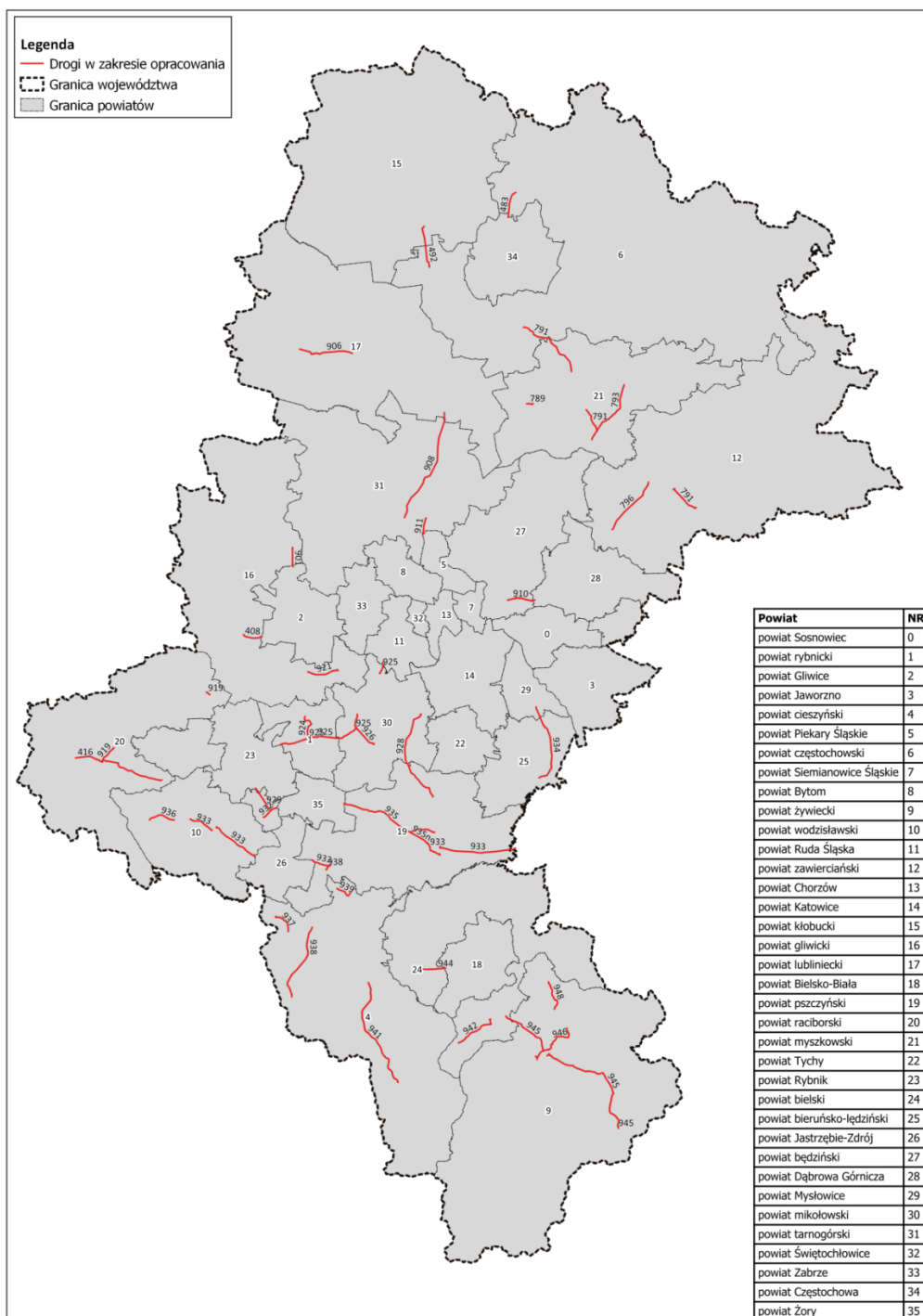
- 1 – 5 dB,
- 5,1 – 10 dB,
- 10,1 – 15 dB,
- powyżej 15 dB.

Mapy prezentujące rezultaty działań planowanych do realizacji w ciągu 5 lat – są to mapy obrazujące tereny zagrożone hałasem w miejscach planowanych działań, ujmuje przekroczenia dopuszczalnych poziomów hałasu wyrażonych wskaźnikami L_{DWN} oraz L_N w wymaganych następujących przedziałach przekroczeń:

- 1 – 5 dB,
- 5,1 – 10 dB,
- 10,1 – 15 dB,
- powyżej 15 dB.

2. Charakterystyka głównych źródeł hałasu.

Zakresem niniejszego opracowania objęto 84 odcinki dróg wojewódzkich o łącznej długości 314,713 km, zlokalizowane na terenie województwa śląskiego (zgodnie wykazem przekazanym przez Zamawiającego), charakteryzujące się natężeniem ruchu przekraczającym 3 000 000 pojazdów w ciągu roku. Każdorazowo analizą objęty został pas terenu o szerokości 2 x 600 m, położony po obu stronach odcinków dróg objętych zakresem dokumentacji.



Rys. 2. Lokalizacja odcinków dróg wojewódzkich na terenie województwa śląskiego objętych zakresem map akustycznych.

W kolejnej tabeli zestawiono wykaz odcinków dróg wojewódzkich objętych zakresem opracowania wraz z ich podstawową charakterystyką.

Tabela nr 1. Zestawienie odcinków dróg wojewódzkich na terenie województwa śląskiego, objętych zakresem opracowania.

L.p.	ID odcinka	Nazwa odcinka	Numer drogi krajowy / europejski	Kilometraż początku odcinka	Kilometraż końca odcinka	Długość odcinka [km]	Kategoria drogi	Typ przekroju	Powiat
1	24004	Sośnicowice /DW919/ - Gliwice /Gr. Miasta/	408 / -*	28+492	31+264	2,772	G	1 x 2	gliwicki
2	24007	DW417 - Racibórz /DK45/	416 / -*	69+708	72+741	3,033	G	1 x 2	raciborski
3	24019	Lubojna - Częstochowa /Gr. Miasta/	483 / -*	85+620	88+935	3,315	G	1 x 2	częstochowski
4	24029	Wręczyca Wielka /DW494/ - Blachownia /ul. Kościuszki/	492 / -*	29+564	35+977	6,413	G	1 x 2	kłobucki
5	24060	/DK1/ - Koziegłowy	789 / -*	28+339	29+297	0,958	G	1 x 2	częstochowski
6	24075	Poczesna /DK1/ - Poraj	791 / -*	0+000	6+334	6,334	G	1 x 2	myszkowski
7	24076	Poraj - Masłońskie	791 / -*	6+334	11+151	4,817	G	1 x 2	myszkowski
8	24079	Myszków /Przejście 1: ul. Myszkowska - ul. Pułaskiego (DW793)/	791 / -*	18+972	22+293	3,321	G	1 x 2 lub 2 x 1	myszkowski
9	24082	Zawiercie /DK78/ - Ogrodzieniec /DW790/	791 / -*	34+567	39+110	4,543	G	1 x 2	zawierciański
10	24092	Żarki /DW789/ - Myszków /DW791/	793 / -*	26+927	34+479	7,552	G	1 x 2 lub 2 x 1	myszkowski
11	24093	Myszków /Przejście: Al. Wolności - DW791/	793 / -*	34+479	35+739	1,260	G	1 x 2	myszkowski
12	24246	Myszków /Przejście: DW791 - ul. Pińczycka/	793 / -*	35+739	37+353	1,614	G	1 x 2	myszkowski
13	24105	Zawiercie /DK78/ - Ciągowice	796 / -*	0+000	9+391	9,391	G	1 x 2	zawierciański
14	24110	Pyskowice /DK94/ - Gliwice /Gr. Miasta/	901 / -*	59+539	62+460	2,921	G	1 x 2	gliwicki
15	24247	Lubliniec /Przejście 1: DK46 - ul. Skłodowskiej-Curie/	906 / -*	0+000	2+007	2,007	G	1 x 2	lubliniecki
16	24248	Lubliniec /Przejście 2: ul. Skłodowskiej-Curie - R. Jana Pawła II/	906 / -*	2+007	2+355	0,348	G	1 x 2	lubliniecki
17	24253	Lubliniec /Przejście 3: R. Jana Pawła II - ul. Stalmacha/	906 / -*	2+355	2+855	0,500	G	1 x 2	lubliniecki
18	24118	Lubliniec /ul. Stalmacha/ - Sadów /ul. Podlesie/	906 / -*	2+855	5+682	2,827	G	1 x 2	lubliniecki
19	24119	Sadów /Przejście: ul. Podlesie - ul. Rusinowicka/	906 / -*	5+682	8+374	2,692	G	1 x 2	lubliniecki
20	24137	Sośnica /DW789/ - Miasteczko Śl. /ul. Śląska (DW912)/	908 / -*	29+875	38+064	8,189	G	1 x 2	lubliniecki tarnogórski

L.p.	ID odcinka	Nazwa odcinka	Numer drogi krajowy / europejski	Kilometraż początku odcinka	Kilometraż końca odcinka	Długość odcinka [km]	Kategoria drogi	Typ przekroju	Powiat
21	24138	Miasteczko Śl. /ul. Śląska (DW912) - Tarnowskie Góry /DK78/	908 / -*	38+064	46+321	8,257	G	1 x 2	tarnogórski
22	24139	Będzin /Przejście: DK86 - ul. Zawale/	910 / -*	0+058	1+538	1,480	G	1 x 3 lub 1 x 2	będziński
23	24140	Będzin /ul. Zawale/ - Dąbrowa Górnicza /Gr. Miasta/	910 / -*	1+538	4+112	2,574	G	1 x 3 lub 1 x 2	będziński
24	24141	Będzin - Dąbrowa Górnicza /Gr. Miasta/	910L / -*	1+085	4+328	3,243	G	1 x 3 lub 1 x 2	będziński
25	24142	Świerklaniec /DK78/ - Piekary Śl. /Gr. Miasta/	911 / -*	0+000	2+624	2,624	G	1 x 2	tarnogórski
26	24153	Racibórz /DW935/ - Racibórz /DW915/	919 / -*	0+000	2+475	2,475	G	1 x 2	raciborski
27	24157	Rudy /DW425/ - Rudy /DW920/	919 / -*	22+298	22+893	0,595	G	1 x 2	raciborski
28	24264	Knurów /Przejście: ul. 1 Maja - Łącznica A1/	921 / -*	16+086	17+158	1,072	G	1 x 2	gliwicki
29	24265	Knurów /Łącznica A1/ - Gierałtowiec	921 / -*	17+158	20+901	3,743	G	1 x 2	gliwicki
30	24175	Czerwionka /ul. Przemysłowa/ - Stanowice /DW925/	924 / -*	7+282	11+541	4,259	G	1 x 2	rybnicki
31	24177	Ruda Śląska /Gr. Miasta/ - Borowa Wieś /DK44/	925 / -*	14+375	15+950	1,575	G	1 x 2	mikołowski
32	24180	Ornontowice /ul. D. Grzegorzczka/ - Orzesze /DW926/	925 / -*	23+761	25+831	2,070	G	1 x 2	mikołowski
33	24266	Orzesze /DW926/ - Podgrabina /Łącznica A1/	925 / -*	25+831	33+156	7,325	G	1 x 2	mikołowski rybnicki
34	24267	Podgrabina /Łącznica A1/ - Stanowice /DW924/	925 / -*	33+156	33+862	0,706	G	1 x 2	rybnicki
35	24182	Stanowice /DW924/ - Rybnik /Gr. Miasta/	925 / -*	33+862	38+328	4,466	G	1 x 2	rybnicki
36	24183	Orzesze /DW925/ - Zawież /DK81/	926 / -*	0+000	3+773	3,773	G	1 x 2	mikołowski
37	24186	Mikołów /ul. Gliwicka (DK44)/ - Mikołów /ul. Pszczyńska/	928 / -*	0+000	1+488	1,488	G	1 x 2	mikołowski
38	24187	Mikołów /ul. Pszczyńska/ - Gostyń /ul. Łuczników/	928 / -*	1+488	6+639	5,151	G	1 x 2	mikołowski
39	24188	Gostyń /Przejście: ul. Łuczników - ul. Przelotowa/	928 / -*	6+639	14+114	7,475	G	1 x 2	mikołowski pszczyński
40	24189	Gostyń /ul. Przelotowa/ - Kobiór /DK1/	928 / -*	14+114	15+527	1,413	G	1 x 2	pszczyński
41	24190	Rybnik /Gr. Miasta/ - Świerklany Górne /DW932/	929 / -*	5+836	10+244	4,408	G	1 x 2	rybnicki
42	24195	Świerklany Dolne /DW930/ - Świerklany Górne /DW929/	932 / -*	8+669	10+075	1,406	G	1 x 2	rybnicki

L.p.	ID odcinka	Nazwa odcinka	Numer drogi krajowy / europejski	Kilometraż początku odcinka	Kilometraż końca odcinka	Długość odcinka [km]	Kategoria drogi	Typ przekroju	Powiat
43	24196	Świerklany Górne /DW929/ - Żory /Gr. Miasta/	932 / -*	10+075	11+040	0,965	G	1 x 2	rybnicki
44	24199	Wodzisław Śl. /Przejście 1: ul. Młodzieżowa (DW936) - ul. Witosa (DK78)/	933 / -*	8+195	12+117	3,922	G	1 x 2	wodzisławski
45	24200	Wodzisław Śl. /Przejście 2: ul. Witosa (DK78) - ul. Łużycka (DW932)/	933 / -*	12+117	12+588	0,471	G	1 x 2	wodzisławski
46	24201	Wodzisław Śl. /Przejście 3: ul. Łużycka (DW932)/ - ul. Św. Wawrzyńca/	933 / -*	12+588	15+226	2,638	G	1 x 2	wodzisławski
47	24268	Wodzisław Śl. /ul. Armii Ludowej/ - Mszana /Łącznica A1/	933 / -*	15+226	18+250	3,024	G	1 x 2	wodzisławski
48	24202	Mszana /Przejście: Łącznica A1 - R. Obrońców Bożej Góry/	933 / -*	18+250	19+462	1,212	G	1 x 2	wodzisławski
49	24203	Jastrzębie Zdrój /Gr. Miasta/ - Pawłowice /DK81/	933 / -*	29+851	32+451	2,600	G	1 x 2 lub 2 x 1	pszczyński
50	24206	Pszczyna /Przejście 1: ul. Żorska (DW935) - ul. Cieszyńska (DW939)/	933 / -*	49+278	50+521	1,243	G	1 x 2	pszczyński
51	24207	Pszczyna /Przejście 2: ul. Cieszyńska (DW939) - ul. Górnośląska (DK1)/	933 / -*	50+521	52+077	1,556	G	1 x 2	pszczyński
52	24208	Pszczyna /ul. Górnośląska (DK1)/ - Ćwiklice /ul. Kombatantów/	933 / -*	52+077	53+771	1,694	G	1 x 2	pszczyński
53	24209	Ćwiklice /ul. Kombatantów/ - Góra /Gr. Woj. Małopolskiego/	933 / -*	53+771	62+510	8,739	G	1 x 2	pszczyński
54	24210	Mysłowice- Imielin /ul. Śląska/	934 / -*	8+774	14+235	5,461	G	1 x 2	bieruńsko - lędziński
55	24211	Imielin /ul. Śląska/ - Chełm Śl. /DW780/	934 / -*	14+235	17+128	2,893	G	1 x 2	bieruńsko - lędziński
56	24212	Chełm Śl. /DW780/ - Bieruń /DK44/	934 / -*	17+128	19+513	2,385	G	1 x 2	bieruńsko - lędziński
57	24213	Racibórz /DK45/ - Racibórz /DW919/	935 / -*	0+000	1+245	1,245	G	2 x 2	raciborski
58	24214	Racibórz /DW919/ - Kornowac	935 / -*	1+245	8+174	6,929	G	2 x 1 lub 1 x 2	raciborski
59	24215	Kornowac - Rzuchów /DW933/	935 / -*	8+174	11+306	3,132	G	1 x 2	raciborski
60	24218	Żory /Gr. Miasta/ - Suszec (ul. Wyzwolenia)	935 / -*	33+035	36+085	3,050	G	1 x 2	pszczyński
61	24219	Suszec (ul. Wyzwolenia) - Pszczyna /ul. Górnośląska (DK1)/	935 / -*	36+085	48+503	12,418	G	1 x 2 lub 2 x 1	pszczyński

L.p.	ID odcinka	Nazwa odcinka	Numer drogi krajowy / europejski	Kilometraż początku odcinka	Kilometraż końca odcinka	Długość odcinka [km]	Kategoria drogi	Typ przekroju	Powiat
62	24270	Pszczyna /Przejście: DW935 - ul. Wodzisławska (DW933)/	935n / -*	0+000	3+295	3,295	G	1 x 2	pszczyński
63	24221	Wodzisław Śl. /ul. Paderewskiego/ - Syrynia	936 / -*	2+914	6+628	3,714	G	1 x 2	wodzisławski
64	24224	Zebrzydowice - Kończyce /ul. Korczaka/	937 / -*	12+497	15+893	3,396	G	1 x 2	cieszyński
65	24271	Pawłowice (DW933) - Pawłowice (rondo DK81)	938 / -*	0+000	0+541	0,541	G	1 x 2	pszczyński
66	24228	Pawłowice (kier. Zebrzydowice Górne) - Hażlach (DW937)	938 / -*	10+462	18+980	8,518	G	1 x 2	cieszyński
67	24229	Hażlach /DW937/ - Cieszyn /DK1/	938 / -*	18+980	22+547	3,567	G	1 x 2	cieszyński
68	24230	Zbytków /DK81/ - Strumień	939 / -*	0+000	3+191	3,191	G	1 x 2	cieszyński
69	24233	Skoczów /DK81/ - Ustroń /ul. Cieszyńska/	941 / -*	0+000	7+470	7,470	GP	2 x 2	cieszyński
70	24234	Ustroń /ul. Cieszyńska/ - Wisła /ul. Wyzwolenia (DW942)/	941 / -*	7+470	18+125	10,655	GP / G	1 x 2	cieszyński
71	24237	Skoczów /DK81/ - Ustroń /ul. Cieszyńska/	941L / -*	0+000	7+462	7,462	GP	2 x 2	cieszyński
72	24274	Buczkowice Obwodnica (rondo) - Buczkowice (ul. Lipowska)	942 / -*	19+997	20+721	0,724	G	1 x 2	bielski
73	24239	Buczkowice /ul. Lipowska/ - Szczyrk /ul. Olimpijska/	942 / -*	20+721	26+644	5,923	G	1 x 2	bielski
74	24279	Świątoszówka /ul. Strumieńska/ - Bielsko-Biała /Gr. Miasta/	944 / -*	19+068	22+265	3,197	Z	1 x 2	bielski
75	24280	Rybarzowice (Rondo DW942) - Żywiec (Rondo DW946)	945 / -*	0+000	8+561	8,561	GP	1 x 2	bielski żywiecki
76	24261	Żywiec (ul. Wesola) - Żywiec (ul. Dworcowa / Handlowa - rondo)	945 / -*	9+008	9+726	0,718	G	1 x 2	żywiecki
77	24262	Żywiec (ul. Dworcowa/Handlowa - Rondo) - Żywiec (Rondo / Al. Piłsudskiego - ul. Skłodowskiej)	945 / -*	9+726	10+691	0,965	G	1 x 2	żywiecki
78	24249	Żywiec (Rondo / Al. Piłsudskiego - ul. Skłodowskiej) - Żywiec (kier. Przyłęków)	945 / -*	10+691	14+572	3,881	G	1 x 2	żywiecki
79	24250	Żywiec (kier. Przyłęków) - Pewel Mała (kier. Mutne)	945 / -*	14+572	18+323	3,751	G	1 x 2	żywiecki
80	24251	Pewel Mała - Korbielów	945 / -*	18+323	28+554	10,231	G	1 x 2	żywiecki
81	24281	Żywiec (S1) - Żywiec (Rondo/DW945)	946 / -*	0+000	2+321	2,321	GP / G	1 x 2 lub 2 x 1	żywiecki

L.p.	ID odcinka	Nazwa odcinka	Numer drogi krajowy / europejski	Kilometraż początku odcinka	Kilometraż końca odcinka	Długość odcinka [km]	Kategoria drogi	Typ przekroju	Powiat
82	24263	Żywiec (Rondo/DW945) - (Rondo - Al. Wolności) - Rondo (ul.Krakowska)	946 / -*	2+321	3+539	1,218	G	1 x 2	żywiecki
83	24254	Żywiec (ul. Krakowska) - Oczków (DW948)	946 / -*	3+539	8+173	4,634	G	1 x 2	żywiecki
84	24259	Międzybrodzie Bialskie/ul. Bielska/ - Czernichów	948 / -*	25+677	30+495	4,818	G	1 x 2	żywiecki

* - brak nadanego identyfikatora europejskiego drogi.

W kolejnych tabelach przedstawiono parametry potoku ruchu na ww. odcinkach (natężenie ruchu pojazdów oraz ich prędkości). Dane zostały pozyskane w ramach GPR i użyte do kalibracji modelu i obliczeń w ramach niniejszej edycji mapowania.

Tabela nr 2. Wartości natężeń średniego dobowego ruchu rocznego (SDRR) na poszczególnych odcinkach dróg wojewódzkich przyjęte do obliczeń.

L.p.	ID odcinka	Nazwa odcinka	Numer drogi krajowy / europejski	Kilometraż początku odcinka	Kilometraż końca odcinka	Długość odcinka [km]	SDRR poj. silnik. ogółem	Rodzajowa struktura pojazdów silnikowych						Powiat
								Lekkie poj. slnik.	Średnie poj. slnik.	Poj. ciężarowe	Dwukotłowe poj. silnik.			
											Motorowery	Motocykle		
poj./dobę	poj./dobę	poj./dobę	poj./dobę	poj./dobę	poj./dobę									
1	24004	Sośnicowice /DW919/ - Gliwice /Gr. Miasta/	408 / -*	28+492	31+264	2,772	10472	9271	222	850	64	65	gliwicki	
2	24007	DW417 - Racibórz /DK45/	416 / -*	69+708	72+741	3,033	9833	9168	126	423	46	70	raciborski	
3	24019	Lubojna - Częstochowa /Gr. Miasta/	483 / -*	85+620	88+935	3,315	8230	7975	94	110	26	25	częstochowski	
4	24029	Wręczyca Wielka /DW494/ - Blachownia /ul. Kościuszki/	492 / -*	29+564	35+977	6,413	8380	7718	217	359	34	52	kłobucki częstochowski	
5	24060	/DK1/ - Koziegłowy	789 / -*	28+339	29+297	0,958	8377	7701	194	422	24	36	myszkowski	
6	24075	Poczesna /DK1/ - Poraj	791 / -*	0+000	6+334	6,334	8645	8038	157	326	53	68	częstochowski myszkowski	
7	24076	Poraj - Masłowski	791 / -*	6+334	11+151	4,817	8913	8288	162	336	54	70	myszkowski	
8	24079	Myszków /Przejście 1: ul. Myszkowska - ul. Pułaskiego (DW793)/	791 / -*	18+972	22+293	3,321	9789	9102	178	369	60	77	myszkowski	
9	24082	Zawiercie /DK78/ - Ogrodzieniec /DW790/	791 / -*	34+567	39+110	4,543	9094	8393	142	464	38	57	zawierciański	
10	24092	Żarki /DW789/ - Myszków /DW791/	793 / -*	26+927	34+479	7,552	12946	12038	235	489	79	103	myszkowski	
11	24093	Myszków /Przejście: Al. Wolności - DW791/	793 / -*	34+479	35+739	1,260	11696	10876	212	441	71	93	myszkowski	
12	24246	Myszków /Przejście: DW791 - ul. Pińczycka/	793 / -*	35+739	37+353	1,614	11696	10876	212	441	71	93	myszkowski	
13	24105	Zawiercie /DK78/ - Ciągowice	796 / -*	0+000	9+391	9,391	9337	8364	157	738	31	47	zawierciański	
14	24110	Pyskowice /DK94/ - Gliwice /Gr. Miasta/	901 / -*	59+539	62+460	2,921	19754	18462	439	639	107	107	gliwicki	
15	24247	Lubliniec /Przejście 1: DK46 - ul. Skłodowskiej-Curie/	906 / -*	0+000	2+007	2,007	8743	8351	96	184	56	56	lubliniecki	
16	24248	Lubliniec /Przejście 2: ul. Skłodowskiej-Curie - R. Jana Pawła II/	906 / -*	2+007	2+355	0,348	11043	10591	165	165	61	61	lubliniecki	

L.p.	ID odcinka	Nazwa odcinka	Numer drogi krajowy / europejski	Kilometraż początku odcinka	Kilometraż końca odcinka	Długość odcinka [km]	SDRR poj. silnik. ogółem	Rodzajowa struktura pojazdów silnikowych					Powiat
								Lekkie poj. slnik.	Średnie poj. slnik.	Poj. ciężarowe	Dwukołowe poj. silnik.		
											Motorowery	Motocykle	
poj./dobę	poj./dobę	poj./dobę	poj./dobę	poj./dobę									
17	24253	Lubliniec /Przejście 3: R. Jana Pawła II - ul. Stalmacha/	906 / -*	2+355	2+855	0,500	10295	9834	199	146	58	58	lubliniecki
18	24118	Lubliniec /ul. Stalmacha/ - Sadów /ul. Podlesie/	906 / -*	2+855	5+682	2,827	13030	12418	126	341	58	87	lubliniecki
19	24119	Sadów /Przejście: ul. Podlesie - ul. Rusinowicka/	906 / -*	5+682	8+374	2,692	8643	8093	168	276	53	53	lubliniecki
20	24137	Sośnica /DW789/ - Miasteczko Śl. /ul. Śląska (DW912)/	908 / -*	29+875	38+064	8,189	10000	9271	247	364	47	71	lubliniecki
		tarnogórski											
21	24138	Miasteczko Śl. /ul. Śląska (DW912) - Tarnowskie Góry /DK78/	908 / -*	38+064	46+321	8,257	8423	7721	171	435	38	58	tarnogórski
22	24139	Będzin /Przejście: DK86 - ul. Zawale/	910 / -*	0+058	1+538	1,480	19447	18444	354	535	57	57	będziński
23	24140	Będzin /ul. Zawale/ - Dąbrowa Górnicza /Gr. Miasta/	910 / -*	1+538	4+112	2,574	14637	13968	192	381	48	48	będziński
24	24141	Będzin - Dąbrowa Górnicza /Gr. Miasta/	910L / -*	1+085	4+328	3,243	14278	13582	212	381	52	51	będziński
25	24142	Świerklaniec /DK78/ - Piekary Śl. /Gr. Miasta/	911 / -*	0+000	2+624	2,624	15268	14592	182	324	85	85	tarnogórski
26	24153	Racibórz /DW935/ - Racibórz /DW915/	919 / -*	0+000	2+475	2,475	10517	9488	332	536	64	97	raciborski
27	24157	Rudy /DW425/ - Rudy /DW920/	919 / -*	22+298	22+893	0,595	8509	7546	168	618	71	106	raciborski
28	24264	Knurów /Przejście: ul. 1 Maja - Łącznica A1/	921 / -*	16+086	17+158	1,072	20120	19186	246	423	132	133	gliwicki
29	24265	Knurów /Łącznica A1/ - Gierałtowice	921 / -*	17+158	20+901	3,743	8989	8288	175	339	75	112	gliwicki
30	24175	Czerwionka /ul. Przemysłowa/ - Stanowice /DW925/	924 / -*	7+282	11+541	4,259	8275	7785	131	224	54	81	rybnicki
31	24177	Ruda Śląska /Gr. Miasta/ - Borowa Wieś /DK44/	925 / -*	14+375	15+950	1,575	13881	13292	156	196	118	119	mikołowski

L.p.	ID odcinka	Nazwa odcinka	Numer drogi krajowy / europejski	Kilometraż początku odcinka	Kilometraż końca odcinka	Długość odcinka [km]	SDRR poj. silnik. ogółem	Rodzajowa struktura pojazdów silnikowych					Powiat
								Lekkie poj. slnik.	Średnie poj. slnik.	Poj. ciężarowe	Dwukołowe poj. silnik.		
											Motorowery	Motocykle	
poj./dobę	poj./dobę	poj./dobę	poj./dobę	poj./dobę	poj./dobę								
32	24180	Ornontowice / ul. D. Grzegorzczyka/ - Orzesze /DW926/	925 / -*	23+761	25+831	2,070	9511	8983	175	180	69	104	mikołowski
33	24266	Orzesze /DW926/ - Podgrabina /Łącznica A1/	925 / -*	25+831	33+156	7,325	8310	7781	197	205	51	76	mikołowski rybnicki
34	24267	Podgrabina /Łącznica A1/ - Stanowice /DW924/	925 / -*	33+156	33+862	0,706	15093	14006	348	564	70	105	rybnicki
35	24182	Stanowice /DW924/ - Rybnik /Gr. Miasta/	925 / -*	33+862	38+328	4,466	13145	12310	261	421	76	77	rybnicki
36	24183	Orzesze /DW925/ - Zawiszć /DK81/	926 / -*	0+000	3+773	3,773	8695	8068	210	287	52	78	mikołowski
37	24186	Mikołów /ul. Gliwicka (DK44)/ - Mikołów /ul. Pszczyńska/	928 / -*	0+000	1+488	1,488	11713	11018	262	299	54	80	mikołowski
38	24187	Mikołów /ul. Pszczyńska/ - Gostyń /ul. Łuczników/	928 / -*	1+488	6+639	5,151	10439	9830	188	272	60	89	mikołowski
39	24188	Gostyń /Przejście: ul. Łuczników - ul. Przelotowa/	928 / -*	6+639	14+114	7,475	11141	10514	207	257	82	81	mikołowski pszczyński
40	24189	Gostyń /ul. Przelotowa/ - Kobiór /DK1/	928 / -*	14+114	15+527	1,413	15147	14444	213	290	80	120	pszczyński
41	24190	Rybnik /Gr. Miasta/ - Świerklany Górne /DW932/	929 / -*	5+836	10+244	4,408	8477	7882	154	320	52	67	rybnicki
42	24195	Świerklany Dolne /DW930/ - Świerklany Górne /DW929/	932 / -*	8+669	10+075	1,406	12276	11415	223	463	75	97	rybnicki
43	24196	Świerklany Górne /DW929/ - Żory /Gr. Miasta/	932 / -*	10+075	11+040	0,965	14145	13153	257	534	87	112	rybnicki
44	24199	Wodzisław Śl. /Przejście 1: ul. Młodzieżowa (DW936) - ul. Witosa (DK78)/	933 / -*	8+195	12+117	3,922	15555	14361	225	773	98	98	wodzisławski
45	24200	Wodzisław Śl. /Przejście 2: ul. Witosa (DK78) - ul. Łużycka (DW932)/	933 / -*	12+117	12+588	0,471	19528	18158	355	737	120	155	wodzisławski

L.p.	ID odcinka	Nazwa odcinka	Numer drogi krajowy / europejski	Kilometraż początku odcinka	Kilometraż końca odcinka	Długość odcinka [km]	SDRR poj. silnik. ogółem	Rodzajowa struktura pojazdów silnikowych					Powiat
								Lekkie poj. slnik.	Średnie poj. slnik.	Poj. ciężarowe	Dwukołowe poj. silnik.		
											Motorowery	Motocykle	
poj./dobę	poj./dobę	poj./dobę	poj./dobę	poj./dobę	poj./dobę								
46	24201	Wodzisław Śl. /Przejście 3: ul. Łużycka (DW932)/ - ul. Św. Wawrzyńca/	933 / -*	12+588	15+226	2,638	19359	18001	352	731	119	154	wodzisławski
47	24268	Wodzisław Śl. /ul. Armii Ludowej/ - Mszana /Łącznica A1/	933 / -*	15+226	18+250	3,024	13485	12539	245	509	83	107	wodzisławski
48	24202	Mszana /Przejście: Łącznica A1 - R. Obróńców Bożej Góry/	933 / -*	18+250	19+462	1,212	15056	14000	274	568	92	119	wodzisławski
49	24203	Jastrzębie Zdrój /Gr. Miasta/ - Pawłowice /DK81/	933 / -*	29+851	32+451	2,600	9738	8944	242	404	74	74	pszczyński
50	24206	Pszczyna /Przejście 1: ul. Żorska (DW935) - uL. Cieszyńska (DW939)/	933 / -*	49+278	50+521	1,243	16216	15427	210	352	114	113	pszczyński
51	24207	Pszczyna /Przejście 2: ul. Cieszyńska (DW939) - ul. Górnośląska (DK1)/	933 / -*	50+521	52+077	1,556	15946	15028	314	416	94	94	pszczyński
52	24208	Pszczyna /ul. Górnośląska (DK1)/ - Ćwiklice /ul. Kombatantów/	933 / -*	52+077	53+771	1,694	12582	11639	314	421	83	125	pszczyński
53	24209	Ćwiklice /ul. Kombatantów/ - Góra /Gr. Woj. Małopolskiego/	933 / -*	53+771	62+510	8,739	9308	8404	294	461	60	89	pszczyński
54	24210	Mysłowice- Imielin /ul. Śląska/	934 / -*	8+774	14+235	5,461	17973	15886	399	1485	81	122	bieruńsko - lędziński
55	24211	Imielin /ul. Śląska/ - Chełm Śl. /DW780/	934 / -*	14+235	17+128	2,893	11251	9337	356	1425	53	80	bieruńsko - lędziński
56	24212	Chełm Śl. /DW780/ - Bieruń /DK44/	934 / -*	17+128	19+513	2,385	12808	11113	350	1172	69	104	bieruńsko - lędziński
57	24213	Racibórz /DK45/ - Racibórz /DW919/	935 / -*	0+000	1+245	1,245	16661	15508	338	541	110	164	raciborski
58	24214	Racibórz /DW919/ - Kornowac	935 / -*	1+245	8+174	6,929	11905	11070	216	449	73	94	raciborski

L.p.	ID odcinka	Nazwa odcinka	Numer drogi krajowy / europejski	Kilometraż początku odcinka	Kilometraż końca odcinka	Długość odcinka [km]	SDRR poj. silnik. ogółem	Rodzajowa struktura pojazdów silnikowych					Powiat
								Lekkie poj. slnik.	Średnie poj. slnik.	Poj. ciężarowe	Dwukołowe poj. silnik.		
											Motorowery	Motocykle	
poj./dobę	poj./dobę	poj./dobę	poj./dobę	poj./dobę									
59	24215	Kornowac - Rzuchów /DW933/	935 / -*	8+174	11+306	3,132	11814	10985	215	446	72	94	raciborski
60	24218	Żory /Gr. Miasta/ - Suszec (ul. Wyzwolenia)	935 / -*	33+035	36+085	3,050	13034	11451	496	905	91	91	pszczyński
61	24219	Suszec (ul. Wyzwolenia) - Pszczyna /ul. Górnośląska (DK1)/	935 / -*	36+085	48+503	12,418	12579	11149	406	856	67	101	pszczyński
62	24270	Pszczyna /Przejście: DW935 - ul. Wodzisławska (DW933)/	935n / -*	0+000	3+295	3,295	10291	9641	190	310	75	75	pszczyński
63	24221	Wodzisław Śl. /ul. Paderewskiego/ - Syrynia	936 / -*	2+914	6+628	3,714	8807	7550	291	825	56	85	wodzisławski
64	24224	Zebrzydowice - Kończyce /ul. Korczaka/	937 / -*	12+497	15+893	3,396	8631	8276	88	114	61	92	cieszyński
65	24271	Pawłowice (DW933) - Pawłowice (rondo DK81)	938 / -*	0+000	0+541	0,541	10632	9535	247	681	84	85	pszczyński
66	24228	Pawłowice (kier. Zebrzydowice Górne) - Hażlach (DW937)	938 / -*	10+462	18+980	8,518	8867	7528	213	1019	43	64	cieszyński
67	24229	Hażlach /DW937/ - Cieszyn /DK1/	938 / -*	18+980	22+547	3,567	13323	11857	172	1137	63	94	cieszyński
68	24230	Zbytków /DK81/ - Strumień	939 / -*	0+000	3+191	3,191	8661	8053	157	327	53	68	cieszyński
69	24233	Skoczów /DK81/ - Ustroń /ul. Cieszyńska/	941 / -*	0+000	7+470	7,470	12861	12148	201	318	78	116	cieszyński
70	24234	Ustroń /ul. Cieszyńska/ - Wisła /ul. Wyzwolenia (DW942)/	941 / -*	7+470	18+125	10,655	14518	13575	279	351	125	188	cieszyński
71	24237	Skoczów /DK81/ - Ustroń /ul. Cieszyńska/	941L / -*	0+000	7+462	7,462	12484	11809	182	310	73	110	cieszyński
72	24274	Buczkowice Obwodnica (rondo) - Buczkowice (ul. Lipowska)	942 / -*	19+997	20+721	0,724	14097	13544	123	175	102	153	bielski
73	24239	Buczkowice /ul. Lipowska/ - Szczyrk /ul. Olimpijska/	942 / -*	20+721	26+644	5,923	12189	11747	73	93	110	166	bielski

L.p.	ID odcinka	Nazwa odcinka	Numer drogi krajowy / europejski	Kilometraż początku odcinka	Kilometraż końca odcinka	Długość odcinka [km]	SDRR poj. silnik. ogółem	Rodzajowa struktura pojazdów silnikowych					Powiat
								Lekkie poj. slnik.	Średnie poj. slnik.	Poj. ciężarowe	Dwukołowe poj. silnik.		
											Motorowery	Motocykle	
poj./dobę	poj./dobę	poj./dobę	poj./dobę	poj./dobę									
74	24279	Świętoszówka /ul. Strumińska/ - Bielsko-Biała /Gr. Miasta/	944 / -*	19+068	22+265	3,197	8282	7896	155	135	48	48	bielski
75	24280	Rybarzowice (Rondo DW942) - Żywiec (Rondo DW946)	945 / -*	0+000	8+561	8,561	10694	10116	220	131	91	136	bielski żywiecki
76	24261	Żywiec (ul. Wesota) - Żywiec (ul. Dworcowa/Handlowa - rondo)	945 / -*	9+008	9+726	0,718	18280	17470	50	506	127	127	żywiecki
77	24262	Żywiec (ul. Dworcowa / Handlowa - Rondo) - Żywiec (Rondo / Al. Piłsudskiego - ul. Skłodowskiej)	945 / -*	9+726	10+691	0,965	18855	18131	169	347	104	104	żywiecki
78	24249	Żywiec (Rondo / Al. Piłsudskiego - ul. Skłodowskiej) - Żywiec (kier. Przyłęków)	945 / -*	10+691	14+572	3,881	17378	16708	153	295	111	111	żywiecki
79	24250	Żywiec (kier. Przyłęków) - Peweł Mała (kier. Mutne)	945 / -*	14+572	18+323	3,751	14541	13916	142	270	85	128	żywiecki
80	24251	Peweł Mała - Korbiełów	945 / -*	18+323	28+554	10,231	11228	10762	167	110	76	113	żywiecki
81	24281	Żywiec (S1) - Żywiec (Rondo/DW945)	946 / -*	0+000	2+321	2,321	22683	21299	328	858	99	99	żywiecki
82	24263	Żywiec (Rondo/DW945) - (Rondo - Al. Wolności) - Rondo (ul. Krakowska)	946 / -*	2+321	3+539	1,218	33055	31469	445	741	200	200	żywiecki
83	24254	Żywiec (ul. Krakowska) - Oczków (DW948)	946 / -*	3+539	8+173	4,634	18584	17568	292	446	111	167	żywiecki
84	24259	Międzybrodzie Bialskie/ul. Bielska/ - Czernichów	948 / -*	25+677	30+495	4,818	8914	8203	89	223	160	239	żywiecki

* - brak nadanego identyfikatora europejskiego drogi.

Tabela nr 3. Wartości natężeń średniego ruchu dziennego (SRD) na poszczególnych odcinkach dróg wojewódzkich przyjęte do obliczeń.

L.p.	ID odcinka	Nazwa odcinka	Numer drogi krajowy / europejski	Kilometraż początku odcinka	Kilometraż końca odcinka	Długość odcinka [km]	SRD poj. silnik. ogółem	Rodzajowa struktura pojazdów silnikowych					Powiat
								Lekkie poj. slnik.	Średnie poj. slnik.	Poj. ciężarowe	Dwukotowe poj. silnik.		
											Motorowery	Motocykle	
poj./dobę	poj./dobę	poj./dobę	poj./dobę	poj./dobę									
1	24004	Sośnicowice /DW919/ - Gliwice /Gr. Miasta/	408 / -*	28+492	31+264	2,772	8217	7231	185	701	50	50	gliwicki
2	24007	DW417 - Racibórz /DK45/	416 / -*	69+708	72+741	3,033	7117	6611	112	313	32	49	raciborski
3	24019	Lubojna - Częstochowa /Gr. Miasta/	483 / -*	85+620	88+935	3,315	6199	5996	83	85	18	17	częstochowski
4	24029	Wręczyca Wielka /DW494/ - Blachownia /ul. Kościuszki/	492 / -*	29+564	35+977	6,413	6525	6001	185	272	27	40	kłobucki częstochowski
5	24060	/DK1/ - Koziegłowy	789 / -*	28+339	29+297	0,958	6646	6127	159	310	20	30	myszkowski
6	24075	Poczesna /DK1/ - Poraj	791 / -*	0+000	6+334	6,334	6311	5868	128	228	37	47	częstochowski myszkowski
7	24076	Poraj - Mastońskie	791 / -*	6+334	11+151	4,817	6507	6050	132	236	38	49	myszkowski
8	24079	Myszków /Przejście 1: ul. Mysłkowska - ul. Pułaskiego (DW793)/	791 / -*	18+972	22+293	3,321	7260	6750	148	263	42	55	myszkowski
9	24082	Zawiercie /DK78/ - Ogrodzieniec /DW790/	791 / -*	34+567	39+110	4,543	6862	6310	117	362	29	44	zawierciański
10	24092	Żarki /DW789/ - Myszków /DW791/	793 / -*	26+927	34+479	7,552	9448	8785	192	342	55	71	myszkowski
11	24093	Myszków /Przejście: Al. Wolności - DW791/	793 / -*	34+479	35+739	1,260	8579	7977	174	311	50	65	myszkowski
12	24246	Myszków /Przejście: DW791 - ul. Pińczycza/	793 / -*	35+739	37+353	1,614	8579	7977	174	311	50	65	myszkowski
13	24105	Zawiercie /DK78/ - Ciągowice	796 / -*	0+000	9+391	9,391	6954	6278	139	481	22	34	zawierciański
14	24110	Pyskowice /DK94/ - Gliwice /Gr. Miasta/	901 / -*	59+539	62+460	2,921	14636	13703	368	432	66	67	gliwicki
15	24247	Lubliniec /Przejście 1: DK46 - ul. Skłodowskiej-Curie/	906 / -*	0+000	2+007	2,007	6516	6219	80	134	42	41	lubliniecki
16	24248	Lubliniec /Przejście 2: ul. Skłodowskiej-Curie - R. Jana Pawła II/	906 / -*	2+007	2+355	0,348	8455	8109	124	133	44	45	lubliniecki

Lp.	ID odcinka	Nazwa odcinka	Numer drogi krajowy / europejski	Kilometraż początku odcinka	Kilometraż końca odcinka	Długość odcinka [km]	SRD poj. silnik. ogółem	Rodzajowa struktura pojazdów silnikowych					Powiat
								Lekkie poj. slnik.	Średnie poj. slnik.	Poj. ciężarowe	Dwukołowe poj. silnik.		
											Motorowery	Motocykle	
poj./dobę	poj./dobę	poj./dobę	poj./dobę	poj./dobę									
17	24253	Lubliniec /Przejście 3: R. Jana Pawła II - ul. Stalmacha/	906 / -*	2+355	2+855	0,500	7924	7586	134	121	42	41	lubliniecki
18	24118	Lubliniec /ul. Stalmacha/ - Sadów /ul. Podlesie/	906 / -*	2+855	5+682	2,827	10103	9675	109	223	38	58	lubliniecki
19	24119	Sadów /Przejście: ul. Podlesie - ul. Rusinowicka/	906 / -*	5+682	8+374	2,692	6626	6215	144	194	36	37	lubliniecki
20	24137	Sośnica /DW789/ - Miasteczko Śl. /ul. Śląska (DW912)/	908 / -*	29+875	38+064	8,189	7551	6952	226	285	35	53	lubliniecki tarnogórski
21	24138	Miasteczko Śl. /ul. Śląska (DW912) - Tarnowskie Góry /DK78/	908 / -*	38+064	46+321	8,257	6220	5662	153	333	29	43	tarnogórski
22	24139	Będzin /Przejście: DK86 - ul. Zawale/	910 / -*	0+058	1+538	1,480	15156	14380	297	396	42	41	będziński
23	24140	Będzin /ul. Zawale/ - Dąbrowa Górnicza /Gr. Miasta/	910 / -*	1+538	4+112	2,574	11441	10942	171	260	34	34	będziński
24	24141	Będzin - Dąbrowa Górnicza /Gr. Miasta/	910L / -*	1+085	4+328	3,243	11095	10573	183	267	36	36	będziński
25	24142	Świerklaniec /DK78/ - Piekary Śl. /Gr. Miasta/	911 / -*	0+000	2+624	2,624	11553	11062	162	213	58	58	tarnogórski
26	24153	Racibórz /DW935/ - Racibórz /DW915/	919 / -*	0+000	2+475	2,475	7808	7012	285	398	45	68	raciborski
27	24157	Rudy /DW425/ - Rudy /DW920/	919 / -*	22+298	22+893	0,595	6689	5922	132	509	50	76	raciborski
28	24264	Knurów /Przejście: ul. 1 Maja - łącznica A1/	921 / -*	16+086	17+158	1,072	14431	13697	237	326	86	85	gliwicki
29	24265	Knurów /łącznica A1/ - Gieraltowice	921 / -*	17+158	20+901	3,743	6605	6050	166	270	48	71	gliwicki
30	24175	Czerwionka /ul. Przemysłowa/ - Stanowice /DW925/	924 / -*	7+282	11+541	4,259	6219	5828	120	171	40	60	rybnicki
31	24177	Ruda Śląska /Gr. Miasta/ - Borowa Wieś /DK44/	925 / -*	14+375	15+950	1,575	10142	9724	131	135	76	76	mikołowski

Wykonanie strategicznej mapy hałasu dla dróg wojewódzkich województwa śląskiego, dla których Zarząd Dróg Wojewódzkich w Katowicach pełni funkcję Zarządu, o natężeniu ruchu powyżej 3 000 000 pojazdów / rok

Lp.	ID odcinka	Nazwa odcinka	Numer drogi krajowy / europejski	Kilometraż początku odcinka	Kilometraż końca odcinka	Długość odcinka [km]	SRD poj. silnik. ogółem	Rodzajowa struktura pojazdów silnikowych					Powiat
								Lekkie poj. slnik.	Średnie poj. slnik.	Poj. ciężarowe	Dwukołowe poj. silnik.		
											Motorowery	Motocykle	
poj./dobę	poj./dobę	poj./dobę	poj./dobę	poj./dobę									
32	24180	Ornontowice / ul. D. Grzegorzczka/ - Orzesze /DW926/	925 / -*	23+761	25+831	2,070	6871	6494	147	116	46	68	mikołowski
33	24266	Orzesze /DW926/ - Podgrabina /łącznica A1/	925 / -*	25+831	33+156	7,325	6252	5835	172	146	40	59	mikołowski rybnicki
34	24267	Podgrabina /łącznica A1/ - Stanowice /DW924/	925 / -*	33+156	33+862	0,706	11104	10279	290	412	49	74	rybnicki
35	24182	Stanowice /DW924/ - Rybnik /Gr. Miasta/	925 / -*	33+862	38+328	4,466	9956	9310	224	311	56	55	rybnicki
36	24183	Orzesze /DW925/ - Zawieść /DK81/	926 / -*	0+000	3+773	3,773	6561	6107	177	192	34	51	mikołowski
37	24186	Mikołów /ul. Gliwicka (DK44)/ - Mikołów /ul. Pszczyńska/	928 / -*	0+000	1+488	1,488	8863	8304	238	220	40	61	mikołowski
38	24187	Mikołów /ul. Pszczyńska/ - Gostyń /ul. Łuczniaków/	928 / -*	1+488	6+639	5,151	7938	7491	157	186	42	62	mikołowski
39	24188	Gostyń /Przejście: ul. Łuczniaków - ul. Przelotowa/	928 / -*	6+639	14+114	7,475	8517	8053	175	169	60	60	mikołowski pszczyński
40	24189	Gostyń /ul. Przelotowa/ - Kobiór /DK1/	928 / -*	14+114	15+527	1,413	11493	10985	179	189	56	84	pszczyński
41	24190	Rybnik /Gr. Miasta/ - Świerklany Górne /DW932/	929 / -*	5+836	10+244	4,408	5908	5493	120	214	34	44	rybnicki
42	24195	Świerklany Dolne /DW930/ - Świerklany Górne /DW929/	932 / -*	8+669	10+075	1,406	8610	8006	175	312	50	65	rybnicki
43	24196	Świerklany Górne /DW929/ - Żory /Gr. Miasta/	932 / -*	10+075	11+040	0,965	9874	9181	201	358	58	75	rybnicki
44	24199	Wodzisław Śl. /Przejście 1: ul. Młodzieżowa (DW936) - ul. Witosa (DK78)/	933 / -*	8+195	12+117	3,922	11642	10683	205	625	64	65	wodzisławski
45	24200	Wodzisław Śl. /Przejście 2: ul. Witosa (DK78) - ul. Łużycka (DW932)/	933 / -*	12+117	12+588	0,471	13996	13014	285	507	82	106	wodzisławski

Wykonanie strategicznej mapy hałasu dla dróg wojewódzkich województwa śląskiego, dla których Zarząd Dróg Wojewódzkich w Katowicach pełni funkcję Zarządu, o natężeniu ruchu powyżej 3 000 000 pojazdów / rok

L.p.	ID odcinka	Nazwa odcinka	Numer drogi krajowy / europejski	Kilometraż początku odcinka	Kilometraż końca odcinka	Długość odcinka [km]	SRD poj. silnik. ogółem	Rodzajowa struktura pojazdów silnikowych					Powiat
								Lekkie poj. slnik.	Średnie poj. slnik.	Poj. ciężarowe	Dwukołowe poj. silnik.		
											Motorowery	Motocykle	
poj./dobę	poj./dobę	poj./dobę	poj./dobę	poj./dobę									
46	24201	Wodzisław Śl. /Przejście 3: ul. Łużycka (DW932)/ - ul. Św. Wawrzyńca/	933 / -*	12+588	15+226	2,638	13849	12877	282	502	81	105	wodzisławski
47	24268	Wodzisław Śl. /ul. Armii Ludowej/ - Mszana /Łącznica A1/	933 / -*	15+226	18+250	3,024	9534	8865	194	345	56	72	wodzisławski
48	24202	Mszana /Przejście: Łącznica A1 - R. Obróńców Bożej Góry/	933 / -*	18+250	19+462	1,212	10328	9603	210	374	60	78	wodzisławski
49	24203	Jastrzębie Zdrój /Gr. Miasta/ - Pawłowice /DK81/	933 / -*	29+851	32+451	2,600	7195	6544	217	328	53	53	pszczyński
50	24206	Pszczyna /Przejście 1: ul. Żorska (DW935) - ul. Cieszyńska (DW939)/	933 / -*	49+278	50+521	1,243	12528	11915	178	285	75	75	pszczyński
51	24207	Pszczyna /Przejście 2: ul. Cieszyńska (DW939) - ul. Górnośląska (DK1)/	933 / -*	50+521	52+077	1,556	11786	11076	258	327	62	63	pszczyński
52	24208	Pszczyna /ul. Górnośląska (DK1)/ - Ćwiklice /ul. Kombatantów/	933 / -*	52+077	53+771	1,694	9292	8581	231	337	57	86	pszczyński
53	24209	Ćwiklice /ul. Kombatantów/ - Góra /Gr. Woj. Małopolskiego/	933 / -*	53+771	62+510	8,739	6981	6289	216	368	43	65	pszczyński
54	24210	Mysłowice- Imielin /ul. Śląska/	934 / -*	8+774	14+235	5,461	13034	11495	338	1045	62	94	bieruńsko - lędziński
55	24211	Imielin /ul. Śląska/ - Chełm Śl. /DW780/	934 / -*	14+235	17+128	2,893	8064	6649	298	1008	44	65	bieruńsko - lędziński
56	24212	Chełm Śl. /DW780/ - Bieruń /DK44/	934 / -*	17+128	19+513	2,385	8913	7677	262	844	52	78	bieruńsko - lędziński
57	24213	Racibórz /DK45/ - Racibórz /DW919/	935 / -*	0+000	1+245	1,245	12082	11199	291	397	78	117	raciborski
58	24214	Racibórz /DW919/ - Kornowac	935 / -*	1+245	8+174	6,929	8747	8133	178	317	51	66	raciborski

L.p.	ID odcinka	Nazwa odcinka	Numer drogi krajowy / europejski	Kilometraż początku odcinka	Kilometraż końca odcinka	Długość odcinka [km]	SRD poj. silnik. ogółem	Rodzajowa struktura pojazdów silnikowych					Powiat
								Lekkie poj. slnik.	Średnie poj. slnik.	Poj. ciężarowe	Dwukołowe poj. silnik.		
											Motorowery	Motocykle	
poj./dobę	poj./dobę	poj./dobę	poj./dobę	poj./dobę									
59	24215	Kornowac - Rzuchów /DW933/	935 / -*	8+174	11+306	3,132	8512	7914	173	308	49	64	raciborski
60	24218	Żory /Gr. Miasta/ - Suszec (ul. Wyzwolenia)	935 / -*	33+035	36+085	3,050	9803	8665	334	670	67	67	pszczyński
61	24219	Suszec (ul. Wyzwolenia) - Pszczyna /ul. Górnośląska (DK1)/	935 / -*	36+085	48+503	12,418	9408	8364	287	634	49	74	pszczyński
62	24270	Pszczyna /Przeście: DW935 - ul. Wodzisławska (DW933)/	935n / -*	0+000	3+295	3,295	7951	7434	160	246	56	55	pszczyński
63	24221	Wodzisław Śl. /ul. Paderewskiego/ - Syrynia	936 / -*	2+914	6+628	3,714	6642	5607	242	688	42	63	wodzisławski
64	24224	Zebrzydowice - Kończyce /ul. Korczaka/	937 / -*	12+497	15+893	3,396	6467	6194	81	79	45	68	cieszyński
65	24271	Pawłowice (DW933) - Pawłowice (rondo DK81)	938 / -*	0+000	0+541	0,541	7876	7116	222	417	60	61	pszczyński
66	24228	Pawłowice (kier. Zebrzydowice Górne) - Hażlach (DW937)	938 / -*	10+462	18+980	8,518	6507	5664	182	574	35	52	cieszyński
67	24229	Hażlach /DW937/ - Cieszyn /DK1/	938 / -*	18+980	22+547	3,567	9851	8909	150	670	49	73	cieszyński
68	24230	Zbyszków /DK81/ - Strumień	939 / -*	0+000	3+191	3,191	6173	5740	125	223	36	46	cieszyński
69	24233	Skoczów /DK81/ - Ustroń /ul. Cieszyńska/	941 / -*	0+000	7+470	7,470	10383	9793	181	250	64	95	cieszyński
70	24234	Ustroń /ul. Cieszyńska/ - Wisła /ul. Wyzwolenia (DW942)/	941 / -*	7+470	18+125	10,655	11499	10718	249	304	91	137	cieszyński
71	24237	Skoczów /DK81/ - Ustroń /ul. Cieszyńska/	941L / -*	0+000	7+462	7,462	9519	8977	168	254	48	72	cieszyński
72	24274	Buczkowice Obwodnica (rondo) - Buczkowice (ul. Lipowska)	942 / -*	19+997	20+721	0,724	11008	10582	115	127	74	110	bielski
73	24239	Buczkowice /ul. Lipowska/ - Szczyrk /ul. Olimpijska/	942 / -*	20+721	26+644	5,923	9558	9214	71	68	82	123	bielski

Lp.	ID odcinka	Nazwa odcinka	Numer drogi krajowy / europejski	Kilometraż początku odcinka	Kilometraż końca odcinka	Długość odcinka [km]	SRD poj. silnik. ogółem	Rodzajowa struktura pojazdów silnikowych					Powiat
								Lekkie poj. slnik.	Średnie poj. slnik.	Poj. ciężarowe	Dwukołowe poj. silnik.		
											Motorowery	Motocykle	
poj./dobę	poj./dobę	poj./dobę	poj./dobę	poj./dobę									
74	24279	Świętoszówka /ul. Strumińska/ - Bielsko-Biała /Gr. Miasta/	944 / -*	19+068	22+265	3,197	6314	6005	145	95	34	35	bielski
75	24280	Rybarzowice (Rondo DW942) - Żywiec (Rondo DW946)	945 / -*	0+000	8+561	8,561	8223	7799	187	73	66	98	bielski
													żywiecki
76	24261	Żywiec (ul. Wesoła) - Żywiec (ul. Dworcowa/Handlowa - rondo)	945 / -*	9+008	9+726	0,718	14096	13499	45	368	92	92	żywiecki
77	24262	Żywiec (ul. Dworcowa / Handlowa - Rondo) - Żywiec (Rondo / Al. Piłsudskiego - ul. Skłodowskiej)	945 / -*	9+726	10+691	0,965	14027	13498	152	226	76	75	żywiecki
78	24249	Żywiec (Rondo / Al. Piłsudskiego - ul. Skłodowskiej) - Żywiec (kier. Przyłęków)	945 / -*	10+691	14+572	3,881	12870	12383	133	193	80	81	żywiecki
79	24250	Żywiec (kier. Przyłęków) - Pewel Mała (kier. Mutne)	945 / -*	14+572	18+323	3,751	10793	10325	127	179	65	97	żywiecki
80	24251	Pewel Mała - Korbielów	945 / -*	18+323	28+554	10,231	8435	8060	145	85	58	87	żywiecki
81	24281	Żywiec (S1) - Żywiec (Rondo/DW945)	946 / -*	0+000	2+321	2,321	16727	15722	282	576	74	73	żywiecki
82	24263	Żywiec (Rondo/DW945) - (Rondo - Al. Wolności) - Rondo (ul. Krakowska)	946 / -*	2+321	3+539	1,218	24616	23431	398	488	150	149	żywiecki
83	24254	Żywiec (ul. Krakowska) - Oczków (DW948)	946 / -*	3+539	8+173	4,634	13939	13152	252	321	86	128	żywiecki
84	24259	Międzybrodzie Bialskie/ul. Bielska/ - Czernichów	948 / -*	25+677	30+495	4,818	6875	6357	80	159	112	167	żywiecki

* - brak nadanego identyfikatora europejskiego drogi.

Tabela nr 4. Wartości natężeń średniego ruchu wieczornego (SRW) na poszczególnych odcinkach dróg wojewódzkich przyjęte do obliczeń.

L.p.	ID odcinka	Nazwa odcinka	Numer drogi krajowy / europejski	Kilometraż początku odcinka	Kilometraż końca odcinka	Długość odcinka [km]	SRW poj. silnik. ogółem	Rodzajowa struktura pojazdów silnikowych						Powiat
								Lekkie poj. slnik.	Średnie poj. slnik.	Poj. ciężarowe	Dwukotłowe poj. silnik.			
											Motorowery	Motocykle		
poj./dobę	poj./dobę	poj./dobę	poj./dobę	poj./dobę	poj./dobę									
1	24004	Sośnicowice /DW919/ - Gliwice /Gr. Miasta/	408 / -*	28+492	31+264	2,772	1579	1475	14	66	12	12	gliwicki	
2	24007	DW417 - Racibórz /DK45/	416 / -*	69+708	72+741	3,033	1483	1407	10	44	9	13	raciborski	
3	24019	Lubojna - Częstochowa /Gr. Miasta/	483 / -*	85+620	88+935	3,315	1366	1337	6	11	6	6	częstochowski	
4	24029	Wręczyca Wielka /DW494/ - Blachownia /ul. Kościuszki/	492 / -*	29+564	35+977	6,413	1289	1219	17	35	7	11	kłobucki częstochowski	
5	24060	/DK1/ - Koziegłowy	789 / -*	28+339	29+297	0,958	1208	1129	21	50	3	5	myszkowski	
6	24075	Poczesna /DK1/ - Poraj	791 / -*	0+000	6+334	6,334	1670	1580	11	44	14	19	częstochowski myszkowski	
7	24076	Poraj - Masłowski	791 / -*	6+334	11+151	4,817	1693	1601	11	44	15	19	myszkowski	
8	24079	Myszków /Przejście 1: ul. Myszkowska - ul. Pułaskiego (DW793)/	791 / -*	18+972	22+293	3,321	1967	1861	13	52	17	22	myszkowski	
9	24082	Zawiercie /DK78/ - Ogrodzieniec /DW790/	791 / -*	34+567	39+110	4,543	1406	1338	10	39	8	11	zawierciański	
10	24092	Żarki /DW789/ - Myszków /DW791/	793 / -*	26+927	34+479	7,552	2546	2409	17	67	22	29	myszkowski	
11	24093	Myszków /Przejście: Al. Wolności - DW791/	793 / -*	34+479	35+739	1,260	2289	2165	16	60	20	26	myszkowski	
12	24246	Myszków /Przejście: DW791 - ul. Pińczycka/	793 / -*	35+739	37+353	1,614	2289	2165	16	60	20	26	myszkowski	
13	24105	Zawiercie /DK78/ - Ciągowice	796 / -*	0+000	9+391	9,391	1451	1328	7	100	6	10	zawierciański	
14	24110	Pyskowice /DK94/ - Gliwice /Gr. Miasta/	901 / -*	59+539	62+460	2,921	3117	2955	29	78	28	27	gliwicki	
15	24247	Lubliniec /Przejście 1: DK46 - ul. Skłodowskiej-Curie/	906 / -*	0+000	2+007	2,007	1677	1629	6	18	12	12	lubliniecki	
16	24248	Lubliniec /Przejście 2: ul. Skłodowskiej-Curie - R. Jana Pawła II/	906 / -*	2+007	2+355	0,348	1960	1907	7	19	14	13	lubliniecki	

L.p.	ID odcinka	Nazwa odcinka	Numer drogi krajowy / europejski	Kilometraż początku odcinka	Kilometraż końca odcinka	Długość odcinka [km]	SRW poj. silnik. ogółem	Rodzajowa struktura pojazdów silnikowych					Powiat
								Lekkie poj. slnik.	Średnie poj. slnik.	Poj. ciężarowe	Dwukołowe poj. silnik.		
											Motorowery	Motocykle	
poj./dobę	poj./dobę	poj./dobę	poj./dobę	poj./dobę									
17	24253	Lubliniec /Przejście 3: R. Jana Pawła II - ul. Stalmacha/	906 / -*	2+355	2+855	0,500	1725	1668	8	19	15	15	lubliniecki
18	24118	Lubliniec /ul. Stalmacha/ - Sadów /ul. Podlesie/	906 / -*	2+855	5+682	2,827	1940	1867	7	34	13	19	lubliniecki
19	24119	Sadów /Przejście: ul. Podlesie - ul. Rusinowicka/	906 / -*	5+682	8+374	2,692	1298	1237	11	27	12	11	lubliniecki
20	24137	Sośnica /DW789/ - Miasteczko Śl. /ul. Śląska (DW912)/	908 / -*	29+875	38+064	8,189	1526	1441	11	46	11	17	lubliniecki
													tarnogórski
21	24138	Miasteczko Śl. /ul. Śląska (DW912) - Tarnowskie Góry /DK78/	908 / -*	38+064	46+321	8,257	1275	1198	5	52	8	12	tarnogórski
22	24139	Będzin /Przejście: DK86 - ul. Zawale/	910 / -*	0+058	1+538	1,480	2959	2855	16	58	15	15	będziński
23	24140	Będzin /ul. Zawale/ - Dąbrowa Górnicza /Gr. Miasta/	910 / -*	1+538	4+112	2,574	2210	2135	7	49	10	9	będziński
24	24141	Będzin - Dąbrowa Górnicza /Gr. Miasta/	910L / -*	1+085	4+328	3,243	2264	2181	8	46	14	15	będziński
25	24142	Świerklaniec /DK78/ - Piekary Śl. /Gr. Miasta/	911 / -*	0+000	2+624	2,624	2534	2449	6	38	20	21	tarnogórski
26	24153	Racibórz /DW935/ - Racibórz /DW915/	919 / -*	0+000	2+475	2,475	1759	1642	20	56	16	25	raciborski
27	24157	Rudy /DW425/ - Rudy /DW920/	919 / -*	22+298	22+893	0,595	1254	1154	10	43	19	28	raciborski
28	24264	Knurów /Przejście: ul. 1 Maja - Łącznica A1/	921 / -*	16+086	17+158	1,072	3401	3288	7	43	32	31	gliwicki
29	24265	Knurów /Łącznica A1/ - Gierałtowice	921 / -*	17+158	20+901	3,743	1443	1360	6	33	18	26	gliwicki
30	24175	Czerwionka /ul. Przemysłowa/ - Stanowice /DW925/	924 / -*	7+282	11+541	4,259	1346	1289	6	26	10	15	rybnicki
31	24177	Ruda Śląska /Gr. Miasta/ - Borowa Wieś /DK44/	925 / -*	14+375	15+950	1,575	2626	2521	9	31	32	33	mikołowski

L.p.	ID odcinka	Nazwa odcinka	Numer drogi krajowy / europejski	Kilometraż początku odcinka	Kilometraż końca odcinka	Długość odcinka [km]	SRW poj. silnik. ogółem	Rodzajowa struktura pojazdów silnikowych					Powiat
								Lekkie poj. slnik.	Średnie poj. slnik.	Poj. ciężarowe	Dwukołowe poj. silnik.		
											Motorowery	Motocykle	
poj./dobę	poj./dobę	poj./dobę	poj./dobę	poj./dobę	poj./dobę								
32	24180	Ornontowice / ul. D. Grzegorzczaka / - Orzesze /DW926/	925 / -*	23+761	25+831	2,070	1555	1477	12	28	15	23	mikołowski
33	24266	Orzesze /DW926/ - Podgrabina /Łącznica A1/	925 / -*	25+831	33+156	7,325	1296	1232	14	28	9	13	mikołowski rybnicki
34	24267	Podgrabina /Łącznica A1/ - Stanowice /DW924/	925 / -*	33+156	33+862	0,706	2298	2168	26	64	16	24	rybnicki
35	24182	Stanowice /DW924/ - Rybnik /Gr. Miasta/	925 / -*	33+862	38+328	4,466	2006	1912	16	42	18	18	rybnicki
36	24183	Orzesze /DW925/ - Zawiszć /DK81/	926 / -*	0+000	3+773	3,773	1338	1241	16	47	14	20	mikołowski
37	24186	Mikołów /ul. Gliwicka (DK44)/ - Mikołów /ul. Pszczyńska/	928 / -*	0+000	1+488	1,488	1954	1885	9	31	12	17	mikołowski
38	24187	Mikołów /ul. Pszczyńska/ - Gostyń /ul. Łuczników/	928 / -*	1+488	6+639	5,151	1774	1682	16	36	16	24	mikołowski
39	24188	Gostyń /Przejście: ul. Łuczników - ul. Przelotowa/	928 / -*	6+639	14+114	7,475	1773	1685	16	32	20	20	mikołowski pszczyński
40	24189	Gostyń /ul. Przelotowa/ - Kobiór /DK1/	928 / -*	14+114	15+527	1,413	2468	2356	19	40	21	32	pszczyński
41	24190	Rybnik /Gr. Miasta/ - Świerklany Górne /DW932/	929 / -*	5+836	10+244	4,408	1593	1507	11	42	14	18	rybnicki
42	24195	Świerklany Dolne /DW930/ - Świerklany Górne /DW929/	932 / -*	8+669	10+075	1,406	2318	2193	16	61	20	26	rybnicki
43	24196	Świerklany Górne /DW929/ - Żory /Gr. Miasta/	932 / -*	10+075	11+040	0,965	2661	2517	18	70	23	30	rybnicki
44	24199	Wodzisław Śl. /Przejście 1: ul. Młodzieżowa (DW936) - ul. Witosa (DK78)/	933 / -*	8+195	12+117	3,922	2441	2322	11	57	26	25	wodzisławski
45	24200	Wodzisław Śl. /Przejście 2: ul. Witosa (DK78) - ul. Łużycka (DW932)/	933 / -*	12+117	12+588	0,471	3791	3587	26	100	33	43	wodzisławski

Wykonanie strategicznej mapy hałasu dla dróg wojewódzkich województwa śląskiego, dla których Zarząd Dróg Wojewódzkich w Katowicach pełni funkcję Zarządu, o natężeniu ruchu powyżej 3 000 000 pojazdów / rok

L.p.	ID odcinka	Nazwa odcinka	Numer drogi krajowy / europejski	Kilometraż początku odcinka	Kilometraż końca odcinka	Długość odcinka [km]	SRW poj. silnik. ogółem	Rodzajowa struktura pojazdów silnikowych					Powiat
								Lekkie poj. slnik.	Średnie poj. slnik.	Poj. ciężarowe	Dwukołowe poj. silnik.		
											Motorowery	Motocykle	
poj./dobę	poj./dobę	poj./dobę	poj./dobę	poj./dobę	poj./dobę								
46	24201	Wodzisław Śl. /Przejście 3: ul. Łużycka (DW932)/ - ul. Św. Wawrzyńca/	933 / -*	12+588	15+226	2,638	3752	3550	26	99	33	42	wodzisławski
47	24268	Wodzisław Śl. /ul. Armii Ludowej/ - Mszana /Łącznica A1/	933 / -*	15+226	18+250	3,024	2543	2406	17	67	22	29	wodzisławski
48	24202	Mszana /Przejście: Łącznica A1 - R. Obróńców Bożej Góry/	933 / -*	18+250	19+462	1,212	2761	2612	19	73	24	31	wodzisławski
49	24203	Jastrzębie Zdrój /Gr. Miasta/ - Pawłowice /DK81/	933 / -*	29+851	32+451	2,600	1456	1381	8	29	19	19	pszczyński
50	24206	Pszczyna /Przejście 1: ul. Żorska (DW935) - ul. Cieszyńska (DW939)/	933 / -*	49+278	50+521	1,243	2617	2513	13	27	32	32	pszczyński
51	24207	Pszczyna /Przejście 2: ul. Cieszyńska (DW939) - ul. Górnośląska (DK1)/	933 / -*	50+521	52+077	1,556	2827	2719	18	39	26	25	pszczyński
52	24208	Pszczyna /ul. Górnośląska (DK1)/ - Ćwiklice /ul. Kombatantów/	933 / -*	52+077	53+771	1,694	2174	2064	24	34	21	31	pszczyński
53	24209	Ćwiklice /ul. Kombatantów/ - Góra /Gr. Woj. Małopolskiego/	933 / -*	53+771	62+510	8,739	1489	1393	28	33	14	21	pszczyński
54	24210	Mysłowice- Imielin /ul. Śląska/	934 / -*	8+774	14+235	5,461	3179	2938	38	166	15	22	bieruńsko - lędziński
55	24211	Imielin /ul. Śląska/ - Chełm Śl. /DW780/	934 / -*	14+235	17+128	2,893	1944	1738	27	159	8	12	bieruńsko - lędziński
56	24212	Chełm Śl. /DW780/ - Bieruń /DK44/	934 / -*	17+128	19+513	2,385	2240	2043	26	139	13	19	bieruńsko - lędziński
57	24213	Racibórz /DK45/ - Racibórz /DW919/	935 / -*	0+000	1+245	1,245	2942	2800	19	61	25	37	raciborski
58	24214	Racibórz /DW919/ - Kornowac	935 / -*	1+245	8+174	6,929	2352	2225	16	62	20	26	raciborski

L.p.	ID odcinka	Nazwa odcinka	Numer drogi krajowy / europejski	Kilometraż początku odcinka	Kilometraż końca odcinka	Długość odcinka [km]	SRW poj. silnik. ogółem	Rodzajowa struktura pojazdów silnikowych					Powiat
								Lekkie poj. slnik.	Średnie poj. slnik.	Poj. ciężarowe	Dwukołowe poj. silnik.		
											Motorowery	Motocykle	
poj./dobę	poj./dobę	poj./dobę	poj./dobę	poj./dobę									
59	24215	Kornowac - Rzuchów /DW933/	935 / -*	8+174	11+306	3,132	2292	2168	16	60	20	26	raciborski
60	24218	Żory /Gr. Miasta/ - Suszec (ul. Wyzwolenia)	935 / -*	33+035	36+085	3,050	2091	1910	45	92	22	22	pszczyński
61	24219	Suszec (ul. Wyzwolenia) - Pszczyna /ul. Górnośląska (DK1)/	935 / -*	36+085	48+503	12,418	1917	1766	21	88	17	25	pszczyński
62	24270	Pszczyna /Przejście: DW935 - ul. Wodzisławska (DW933)/	935n / -*	0+000	3+295	3,295	1575	1505	10	29	16	15	pszczyński
63	24221	Wodzisław Śl. /ul. Paderewskiego/ - Syrynia	936 / -*	2+914	6+628	3,714	1340	1244	23	45	11	17	wodzisławski
64	24224	Zebrzydowice - Kończyce /ul. Korczaka/	937 / -*	12+497	15+893	3,396	1439	1388	3	17	12	19	cieszyński
65	24271	Pawłowice (DW933) - Pawłowice (rondo DK81)	938 / -*	0+000	0+541	0,541	1491	1345	13	92	20	21	pszczyński
66	24228	Pawłowice (kier. Zebrzydowice Górne) - Hażlach (DW937)	938 / -*	10+462	18+980	8,518	1390	1197	14	159	8	12	cieszyński
67	24229	Hażlach /DW937/ - Cieszyn /DK1/	938 / -*	18+980	22+547	3,567	2172	1957	8	177	12	18	cieszyński
68	24230	Zbytków /DK81/ - Strumień	939 / -*	0+000	3+191	3,191	1647	1558	11	43	14	18	cieszyński
69	24233	Skoczów /DK81/ - Ustroń /ul. Cieszyńska/	941 / -*	0+000	7+470	7,470	1723	1664	7	20	13	19	cieszyński
70	24234	Ustroń /ul. Cieszyńska/ - Wisła /ul. Wyzwolenia (DW942)/	941 / -*	7+470	18+125	10,655	2235	2129	10	17	32	47	cieszyński
71	24237	Skoczów /DK81/ - Ustroń /ul. Cieszyńska/	941L / -*	0+000	7+462	7,462	2196	2107	6	21	25	37	cieszyński
72	24274	Buczkowice Obwodnica (rondo) - Buczkowice (ul. Lipowska)	942 / -*	19+997	20+721	0,724	2219	2133	3	23	24	36	bielski
73	24239	Buczkowice /ul. Lipowska/ - Szczyrk /ul. Olimpijska/	942 / -*	20+721	26+644	5,923	2090	2006	1	13	28	42	bielski

L.p.	ID odcinka	Nazwa odcinka	Numer drogi krajowy / europejski	Kilometraż początku odcinka	Kilometraż końca odcinka	Długość odcinka [km]	SRW poj. silnik. ogółem	Rodzajowa struktura pojazdów silnikowych					Powiat
								Lekkie poj. slnik.	Średnie poj. slnik.	Poj. ciężarowe	Dwukołowe poj. silnik.		
											Motorowery	Motocykle	
poj./dobę	poj./dobę	poj./dobę	poj./dobę	poj./dobę									
74	24279	Świętoszówka /ul. Strumieńska/ - Bielsko-Biała /Gr. Miasta/	944 / -*	19+068	22+265	3,197	1470	1428	5	15	11	11	bielski
75	24280	Rybarzowice (Rondo DW942) - Żywiec (Rondo DW946)	945 / -*	0+000	8+561	8,561	1665	1570	15	20	24	36	bielski żywiecki
76	24261	Żywiec (ul. Wesota) - Żywiec (ul. Dworcowa / Handlowa - rondo)	945 / -*	9+008	9+726	0,718	2951	2826	3	71	26	25	żywiecki
77	24262	Żywiec (ul. Dworcowa / Handlowa - Rondo) - Żywiec (Rondo / Al. Piłsudskiego - ul. Skłodowskiej)	945 / -*	9+726	10+691	0,965	3186	3088	8	46	22	22	żywiecki
78	24249	Żywiec (Rondo / Al. Piłsudskiego - ul. Skłodowskiej) - Żywiec (kier. Przyłęków)	945 / -*	10+691	14+572	3,881	2998	2894	6	41	28	29	żywiecki
79	24250	Żywiec (kier. Przyłęków) - Pewel Mała (kier. Mutne)	945 / -*	14+572	18+323	3,751	2434	2346	10	33	18	27	żywiecki
80	24251	Pewel Mała - Korbiełów	945 / -*	18+323	28+554	10,231	1834	1773	15	8	15	23	żywiecki
81	24281	Żywiec (S1) - Żywiec (Rondo/DW945)	946 / -*	0+000	2+321	2,321	3977	3775	22	131	24	25	żywiecki
82	24263	Żywiec (Rondo/DW945) - (Rondo - Al. Wolności) - Rondo (ul. Krakowska)	946 / -*	2+321	3+539	1,218	5819	5587	31	110	46	45	żywiecki
83	24254	Żywiec (ul. Krakowska) - Oczków (DW948)	946 / -*	3+539	8+173	4,634	3275	3135	23	58	24	35	żywiecki
84	24259	Międzybrodzie Bialskie/ul. Bielska/ - Czernichów	948 / -*	25+677	30+495	4,818	1580	1436	6	25	45	68	żywiecki

* - brak nadanego identyfikatora europejskiego drogi.

Tabela nr 5. Wartości natężeń średniego ruchu nocnego (SRN) na poszczególnych odcinkach dróg wojewódzkich przyjęte do obliczeń.

L.p.	ID odcinka	Nazwa odcinka	Numer drogi krajowy / europejski	Kilometraż początku odcinka	Kilometraż końca odcinka	Długość odcinka [km]	SRN poj. silnik. ogółem	Rodzajowa struktura pojazdów silnikowych					Powiat
								Lekkie poj. silnik.	Średnie poj. silnik.	Poj. ciężarowe	Dwukołowe poj. silnik.		
											Motorowery	Motocykle	
poj./dobę	poj./dobę	poj./dobę	poj./dobę	poj./dobę									
1	24004	Sośnicowice /DW919/ - Gliwice /Gr. Miasta/	408 / -*	28+492	31+264	2,772	676	565	23	83	2	3	gliwicki
2	24007	DW417 - Racibórz /DK45/	416 / -*	69+708	72+741	3,033	1233	1150	4	66	5	8	raciborski
3	24019	Lubojna - Częstochowa /Gr. Miasta/	483 / -*	85+620	88+935	3,315	665	642	5	14	2	2	częstochowski
4	24029	Wręczyca Wielka /DW494/ - Błachownia /ul. Kościuszki/	492 / -*	29+564	35+977	6,413	566	498	15	52	0	1	kłobucki częstochowski
5	24060	/DK1/ - Koziegłowy	789 / -*	28+339	29+297	0,958	523	445	14	62	1	1	myszkowski
6	24075	Poczesna /DK1/ - Poraj	791 / -*	0+000	6+334	6,334	664	597	13	47	2	2	częstochowski myszkowski
7	24076	Poraj - Mastońskie	791 / -*	6+334	11+151	4,817	713	641	14	51	2	3	myszkowski
8	24079	Myszków /Przejście 1: ul. Myszkowska - ul. Pułaskiego (DW793)/	791 / -*	18+972	22+293	3,321	562	505	11	40	1	2	myszkowski
9	24082	Zawiercie /DK78/ - Ogródzieniec /DW790/	791 / -*	34+567	39+110	4,543	826	745	15	63	1	2	zawierciański
10	24092	Żarki /DW789/ - Myszków /DW791/	793 / -*	26+927	34+479	7,552	952	856	20	68	3	4	myszkowski
11	24093	Myszków /Przejście: Al. Wolności - DW791/	793 / -*	34+479	35+739	1,260	828	744	17	59	2	3	myszkowski
12	24246	Myszków /Przejście: DW791 - ul. Pińczycza/	793 / -*	35+739	37+353	1,614	828	744	17	59	2	3	myszkowski
13	24105	Zawiercie /DK78/ - Ciągowice	796 / -*	0+000	9+391	9,391	932	758	11	157	2	4	zawierciański
14	24110	Pyskowice /DK94/ - Gliwice /Gr. Miasta/	901 / -*	59+539	62+460	2,921	2001	1804	42	129	13	13	gliwicki
15	24247	Lubliniec /Przejście 1: DK46 - ul. Skłodowskiej-Curie/	906 / -*	0+000	2+007	2,007	550	503	10	32	2	3	lubliniecki
16	24248	Lubliniec /Przejście 2: ul. Skłodowskiej-Curie - R. Jana Pawła II/	906 / -*	2+007	2+355	0,348	628	575	34	13	3	3	lubliniecki

Lp.	ID odcinka	Nazwa odcinka	Numer drogi krajowy / europejski	Kilometraż początku odcinka	Kilometraż końca odcinka	Długość odcinka [km]	SRN poj. silnik. ogółem	Rodzajowa struktura pojazdów silnikowych					Powiat
								Lekkie poj. slnik.	Średnie poj. slnik.	Poj. ciężarowe	Dwukołowe poj. silnik.		
											Motorowery	Motocykle	
poj./dobę	poj./dobę	poj./dobę	poj./dobę	poj./dobę									
17	24253	Lubliniec /Przejście 3: R. Jana Pawła II - ul. Stalmacha/	906 / -*	2+355	2+855	0,500	646	580	57	6	2	1	lubliniecki
18	24118	Lubliniec /ul. Stalmacha/ - Sadów /ul. Podlesie/	906 / -*	2+855	5+682	2,827	987	876	10	84	7	10	lubliniecki
19	24119	Sadów /Przejście: ul. Podlesie - ul. Rusinowicka/	906 / -*	5+682	8+374	2,692	719	641	13	55	5	5	lubliniecki
20	24137	Sośnica /DW789/ - Miasteczko Śl. /ul. Śląska (DW912)/	908 / -*	29+875	38+064	8,189	923	878	10	33	1	1	lubliniecki tarnogórski
21	24138	Miasteczko Śl. /ul. Śląska (DW912) - Tarnowskie Góry /DK78/	908 / -*	38+064	46+321	8,257	928	861	13	50	2	2	tarnogórski
22	24139	Będzin /Przejście: DK86 - ul. Zawale/	910 / -*	0+058	1+538	1,480	1332	1209	41	81	0	1	będziński
23	24140	Będzin /ul. Zawale/ - Dąbrowa Górnicza /Gr. Miasta/	910 / -*	1+538	4+112	2,574	986	891	14	72	4	5	będziński
24	24141	Będzin - Dąbrowa Górnicza /Gr. Miasta/	910L / -*	1+085	4+328	3,243	919	828	21	68	1	1	będziński
25	24142	Świerklaniec /DK78/ - Piekary Śl. /Gr. Miasta/	911 / -*	0+000	2+624	2,624	1181	1081	14	73	6	7	tarnogórski
26	24153	Racibórz /DW935/ - Racibórz /DW915/	919 / -*	0+000	2+475	2,475	950	834	27	82	3	4	raciborski
27	24157	Rudy /DW425/ - Rudy /DW920/	919 / -*	22+298	22+893	0,595	566	470	26	66	2	2	raciborski
28	24264	Knurów /Przejście: ul. 1 Maja - łącznica A1/	921 / -*	16+086	17+158	1,072	2288	2201	2	54	16	15	gliwicki
29	24265	Knurów /łącznica A1/ - Gieraltowice	921 / -*	17+158	20+901	3,743	941	878	3	36	10	14	gliwicki
30	24175	Czerwionka /ul. Przemysłowa/ - Stanowice /DW925/	924 / -*	7+282	11+541	4,259	710	668	5	27	4	6	rybnicki
31	24177	Ruda Śląska /Gr. Miasta/ - Borowa Wieś /DK44/	925 / -*	14+375	15+950	1,575	1113	1047	16	30	10	10	mikołowski

Wykonanie strategicznej mapy hałasu dla dróg wojewódzkich województwa śląskiego, dla których Zarząd Dróg Wojewódzkich w Katowicach pełni funkcję Zarządu, o natężeniu ruchu powyżej 3 000 000 pojazdów / rok

L.p.	ID odcinka	Nazwa odcinka	Numer drogi krajowy / europejski	Kilometraż początku odcinka	Kilometraż końca odcinka	Długość odcinka [km]	SRN poj. silnik. ogółem	Rodzajowa struktura pojazdów silnikowych					Powiat
								Lekkie poj. slnik.	Średnie poj. slnik.	Poj. ciężarowe	Dwukołowe poj. silnik.		
											Motorowery	Motocykle	
poj./dobę	poj./dobę	poj./dobę	poj./dobę	poj./dobę									
32	24180	Ornontowice / ul. D. Grzegorzczka/ - Orzesze /DW926/	925 / -*	23+761	25+831	2,070	1085	1012	16	36	8	13	mikołowski
33	24266	Orzesze /DW926/ - Podgrabina /Łącznica A1/	925 / -*	25+831	33+156	7,325	762	714	11	31	2	4	mikołowski rybnicki
34	24267	Podgrabina /Łącznica A1/ - Stanowice /DW924/	925 / -*	33+156	33+862	0,706	1691	1559	32	88	5	7	rybnicki
35	24182	Stanowice /DW924/ - Rybnik /Gr. Miasta/	925 / -*	33+862	38+328	4,466	1183	1088	21	68	3	3	rybnicki
36	24183	Orzesze /DW925/ - Zawieść /DK81/	926 / -*	0+000	3+773	3,773	796	720	17	48	4	7	mikołowski
37	24186	Mikołów /ul. Gliwicka (DK44)/ - Mikołów /ul. Pszczyńska/	928 / -*	0+000	1+488	1,488	896	829	15	48	2	2	mikołowski
38	24187	Mikołów /ul. Pszczyńska/ - Gostyń /ul. Łuczniaków/	928 / -*	1+488	6+639	5,151	727	657	15	50	2	3	mikołowski
39	24188	Gostyń /Przejście: ul. Łuczniaków - ul. Przelotowa/	928 / -*	6+639	14+114	7,475	851	776	16	56	2	1	mikołowski pszczyński
40	24189	Gostyń /ul. Przelotowa/ - Kobiór /DK1/	928 / -*	14+114	15+527	1,413	1186	1103	15	61	3	4	pszczyński
41	24190	Rybnik /Gr. Miasta/ - Świerklany Górne /DW932/	929 / -*	5+836	10+244	4,408	976	878	20	69	3	4	rybnicki
42	24195	Świerklany Dolne /DW930/ - Świerklany Górne /DW929/	932 / -*	8+669	10+075	1,406	1348	1212	28	96	4	5	rybnicki
43	24196	Świerklany Górne /DW929/ - Żory /Gr. Miasta/	932 / -*	10+075	11+040	0,965	1610	1448	33	115	5	7	rybnicki
44	24199	Wodzisław Śl. /Przejście 1: ul. Młodzieżowa (DW936) - ul. Witosa (DK78)/	933 / -*	8+195	12+117	3,922	1472	1356	9	91	8	8	wodzisławski
45	24200	Wodzisław Śl. /Przejście 2: ul. Witosa (DK78) - ul. Łużycka (DW932)/	933 / -*	12+117	12+588	0,471	1741	1566	36	124	5	7	wodzisławski

Wykonanie strategicznej mapy hałasu dla dróg wojewódzkich województwa śląskiego, dla których Zarząd Dróg Wojewódzkich w Katowicach pełni funkcję Zarządu, o natężeniu ruchu powyżej 3 000 000 pojazdów / rok

Lp.	ID odcinka	Nazwa odcinka	Numer drogi krajowy / europejski	Kilometraż początku odcinka	Kilometraż końca odcinka	Długość odcinka [km]	SRN poj. silnik. ogółem	Rodzajowa struktura pojazdów silnikowych					Powiat
								Lekkie poj. slnik.	Średnie poj. slnik.	Poj. ciężarowe	Dwukołowe poj. silnik.		
											Motorowery	Motocykle	
poj./dobę	poj./dobę	poj./dobę	poj./dobę	poj./dobę									
46	24201	Wodzisław Śl. /Przejście 3: ul. Łużycka (DW932)/ - ul. Św. Wawrzyńca/	933 / -*	12+588	15+226	2,638	1758	1581	36	125	5	7	wodzisławski
47	24268	Wodzisław Śl. /ul. Armii Ludowej/ - Mszana /Łącznica A1/	933 / -*	15+226	18+250	3,024	1408	1266	29	100	4	6	wodzisławski
48	24202	Mszana /Przejście: Łącznica A1 - R. Obróćców Bożej Góry/	933 / -*	18+250	19+462	1,212	1967	1769	41	140	6	8	wodzisławski
49	24203	Jastrzębie Zdrój /Gr. Miasta/ - Pawłowice /DK81/	933 / -*	29+851	32+451	2,600	1087	1019	17	47	2	2	pszczyński
50	24206	Pszczyna /Przejście 1: ul. Żorska (DW935) - ul. Cieszyńska (DW939)/	933 / -*	49+278	50+521	1,243	1071	999	19	40	6	7	pszczyński
51	24207	Pszczyna /Przejście 2: ul. Cieszyńska (DW939) - ul. Górnośląska (DK1)/	933 / -*	50+521	52+077	1,556	1333	1233	38	50	6	6	pszczyński
52	24208	Pszczyna /ul. Górnośląska (DK1)/ - Ćwiklice /ul. Kombatantów/	933 / -*	52+077	53+771	1,694	1116	994	59	50	5	8	pszczyński
53	24209	Ćwiklice /ul. Kombatantów/ - Góra /Gr. Woj. Małopolskiego/	933 / -*	53+771	62+510	8,739	838	722	50	60	2	4	pszczyński
54	24210	Mysłowice- Imielin /ul. Śląska/	934 / -*	8+774	14+235	5,461	1760	1453	23	274	4	6	bieruńsko - lędziński
55	24211	Imielin /ul. Śląska/ - Chełm Śl. /DW780/	934 / -*	14+235	17+128	2,893	1243	950	31	258	2	2	bieruńsko - lędziński
56	24212	Chełm Śl. /DW780/ - Bieruń /DK44/	934 / -*	17+128	19+513	2,385	1655	1393	62	189	4	7	bieruńsko - lędziński
57	24213	Racibórz /DK45/ - Racibórz /DW919/	935 / -*	0+000	1+245	1,245	1637	1509	28	83	7	10	raciborski
58	24214	Racibórz /DW919/ - Kornowac	935 / -*	1+245	8+174	6,929	806	725	16	57	2	3	raciborski

L.p.	ID odcinka	Nazwa odcinka	Numer drogi krajowy / europejski	Kilometraż początku odcinka	Kilometraż końca odcinka	Długość odcinka [km]	SRN poj. silnik. ogółem	Rodzajowa struktura pojazdów silnikowych					Powiat
								Lekkie poj. slnik.	Średnie poj. slnik.	Poj. ciężarowe	Dwukołowe poj. silnik.		
											Motorowery	Motocykle	
poj./dobę	poj./dobę	poj./dobę	poj./dobę	poj./dobę									
59	24215	Kornowac - Rzuchów /DW933/	935 / -*	8+174	11+306	3,132	1010	908	21	72	3	4	raciborski
60	24218	Żory/Gr. Miasta/ - Suszec (ul. Wyzwolenia)	935 / -*	33+035	36+085	3,050	1140	876	117	143	2	2	pszczyński
61	24219	Suszec (ul. Wyzwolenia) - Pszczyna /ul. Górnośląska (DK1)/	935 / -*	36+085	48+503	12,418	1254	1019	98	134	1	2	pszczyński
62	24270	Pszczyna /Przejście: DW935 - ul. Wodzisławska (DW933)/	935n / -*	0+000	3+295	3,295	765	702	20	35	4	4	pszczyński
63	24221	Wodzisław Śl. /ul. Paderewskiego/ - Syrynia	936 / -*	2+914	6+628	3,714	825	699	26	92	3	5	wodzisławski
64	24224	Zebrzydowice - Kończyce /ul. Korczaka/	937 / -*	12+497	15+893	3,396	725	694	4	18	4	5	cieszyński
65	24271	Pawłowice (DW933) - Pawłowice (rondo DK81)	938 / -*	0+000	0+541	0,541	1265	1074	12	172	4	3	pszczyński
66	24228	Pawłowice (kier. Zebrzydowice Górne) - Hażlach (DW937)	938 / -*	10+462	18+980	8,518	970	667	17	286	0	0	cieszyński
67	24229	Hażlach /DW937/ - Cieszyn /DK1/	938 / -*	18+980	22+547	3,567	1300	991	14	290	2	3	cieszyński
68	24230	Zbyszków /DK81/ - Strumień	939 / -*	0+000	3+191	3,191	841	756	17	60	2	3	cieszyński
69	24233	Skoczów /DK81/ - Ustroń /ul. Cieszyńska/	941 / -*	0+000	7+470	7,470	755	691	13	48	1	2	cieszyński
70	24234	Ustroń /ul. Cieszyńska/ - Wisła /ul. Wyzwolenia (DW942)/	941 / -*	7+470	18+125	10,655	784	728	20	30	2	4	cieszyński
71	24237	Skoczów /DK81/ - Ustroń /ul. Cieszyńska/	941L / -*	0+000	7+462	7,462	769	725	8	35	0	1	cieszyński
72	24274	Buczkowice Obwodnica (rondo) - Buczkowice (ul. Lipowska)	942 / -*	19+997	20+721	0,724	870	829	5	25	4	7	bielski
73	24239	Buczkowice /ul. Lipowska/ - Szczyrk /ul. Olimpijska/	942 / -*	20+721	26+644	5,923	541	527	1	12	0	1	bielski

Lp.	ID odcinka	Nazwa odcinka	Numer drogi krajowy / europejski	Kilometraż początku odcinka	Kilometraż końca odcinka	Długość odcinka [km]	SRN poj. silnik. ogółem	Rodzajowa struktura pojazdów silnikowych					Powiat
								Lekkie poj. slnik.	Średnie poj. slnik.	Poj. ciężarowe	Dwukołowe poj. silnik.		
											Motorowery	Motocykle	
poj./dobę	poj./dobę	poj./dobę	poj./dobę	poj./dobę									
74	24279	Świętoszówka /ul. Strumieńska/ - Bielsko-Biała /Gr. Miasta/	944 / -*	19+068	22+265	3,197	498	463	5	25	2	3	bielski
75	24280	Rybarzowice (Rondo DW942) - Żywiec (Rondo DW946)	945 / -*	0+000	8+561	8,561	806	747	18	38	1	2	bielski
													żywiecki
76	24261	Żywiec (ul. Wesoła) - Żywiec (ul. Dworcowa/Handlowa - rondo)	945 / -*	9+008	9+726	0,718	1233	1145	2	67	10	9	żywiecki
77	24262	Żywiec (ul. Dworcowa / Handlowa - Rondo) - Żywiec (Rondo / Al. Piłsudskiego - ul. Skłodowskiej)	945 / -*	9+726	10+691	0,965	1642	1545	9	75	6	7	żywiecki
78	24249	Żywiec (Rondo / Al. Piłsudskiego - ul. Skłodowskiej) - Żywiec (kier. Przyłęków)	945 / -*	10+691	14+572	3,881	1510	1431	14	61	2	2	żywiecki
79	24250	Żywiec (kier. Przyłęków) - Pewel Mała (kier. Mutne)	945 / -*	14+572	18+323	3,751	1314	1245	5	58	2	4	żywiecki
80	24251	Pewel Mała - Korbielów	945 / -*	18+323	28+554	10,231	959	929	7	17	2	4	żywiecki
81	24281	Żywiec (S1) - Żywiec (Rondo/DW945)	946 / -*	0+000	2+321	2,321	1979	1802	24	151	1	1	żywiecki
82	24263	Żywiec (Rondo/DW945) - (Rondo - Al. Wolności) - Rondo (ul. Krakowska)	946 / -*	2+321	3+539	1,218	2620	2451	16	143	5	5	żywiecki
83	24254	Żywiec (ul. Krakowska) - Oczków (DW948)	946 / -*	3+539	8+173	4,634	1370	1281	17	67	2	3	żywiecki
84	24259	Międzybrodzie Bialskie/ul. Bielska/ - Czernichów	948 / -*	25+677	30+495	4,818	459	410	3	39	3	4	żywiecki

* - brak nadanego identyfikatora europejskiego drogi.

Tabela nr 6. Dane reprezentatywne dotyczące rzeczywistej prędkości ruchu [km/h] dla poszczególnych kategorii pojazdów.

Nr punktu	Nr drogi	Odcinek	Średnie wartości prędkości pojazdów [km/h]														
			Pora dnia [6.00 – 18.00]					Pora wieczoru [18.00 – 22.00]					Pora nocy [22.00 – 6.00]				
			K1	K2	K3	K4a	K4b	K1	K2	K3	K4a	K4b	K1	K2	K3	K4a	K4b
P1	408	Sośnicowice /DW919/ - Gliwice /Gr. Miasta/	68	67	65	70	65	69	66	66	-	-	71	69	69	-	-
P2	416	DW417 - Racibórz /DK45/	52	43	43	42	55	52	43	43	44	57	64	54	56	-	-
P3	483	Lubojna – Częstochowa /Gr. Miasta/	54	55	54	56	55	55	55	52	53	55	66	62	63	-	-
P4	492	Wręczyca Wielka /DW494/ - Blachownia /ul. Kościuszki/	58	55	52	57	56	59	56	51	54	58	60	9	56	-	-
P5	789	/DK1/ - Koziegłowy	47	49	46	48	50	46	49	45	-	51	49	48	48	-	-
P6	791	Poczesna /DK1/ - Poraj	50	52	47	50	52	48	52	48	-	48	53	52	50	-	-
P7	791	Poraj - Masłońskie	52	49	49	49	55	53	50	49	47	51	57	51	52	-	-
P8	791	Myszków /Przejście 1: ul. Myszkowska - ul. Pułaskiego (DW793)/	61	56	55	56	56	61	57	55	55	56	68	61	59	61	61
P9	791	Zawiercie /DK78/ - Ogrodzieniec /DW790/	63	54	53	54	53	64	54	53	54	52	66	57	58	56	56
P10	793	Żarki /DW789/ - Myszków /DW791/	55	55	56	48	65	55	55	55	47	64	65	67	66	-	-
P11	793	Myszków /Przejście: Al. Wolności - DW791/	58	58	58	49	65	58	58	57	-	-	66	-	66	-	-
P12	793	Myszków /Przejście: DW791 - ul. Pińczycka/	71	69	69	63	70	72	71	67	-	75	72	-	70	-	-
P13	796	Zawiercie /DK78/ - Ciągowice	61	56	56	56	56	61	56	54	55	56	66	61	59	61	61
P14	901	Pyskowice /DK94/ - Gliwice /Gr. Miasta/	58	56	53	58	55	58	55	53	-	55	66	67	55	-	-
P15	906	Lubliniec /Przejście 1: DK46 - ul. Skłodowskiej-Curie/	60	60	59	55	66	59	59	59	55	66	66	62	62	-	-
P16	906	Lubliniec /Przejście 2: ul. Skłodowskiej-Curie - R. Jana Pawła II/	55	56	55	55	56	56	54	55	56	55	56	56	56	56	55
P17	906	Lubliniec /Przejście 3: R. Jana Pawła II - ul. Stalmacha/	43	42	42	42	43	42	42	42	42	42	45	46	45	45	-
P18	906	Lubliniec /ul. Stalmacha/ - Sadów /ul. Podlesie/	55	56	56	56	66	55	57	54	55	66	65	66	66	-	-
P19	906	Sadów /Przejście: ul. Podlesie - ul. Rusinowicka/	66	65	59	55	66	66	65	58	-	66	68	66	60	-	-
P20	908	Sośnica /DW789/ - Miasteczko Śl. /ul. Śląska (DW912)/	61	56	56	55	55	61	55	55	55	56	65	61	62	61	60
P21	908	Miasteczko Śl. /ul. Śląska (DW912) - Tarnowskie Góry /DK78/	62	56	55	56	56	61	55	55	56	55	66	60	60	60	61
P22	910	Będzin /Przejście: DK86 - ul. Zawale/	47	49	46	47	50	46	48	46	45	49	50	48	46	-	-
P23	910	Będzin /ul. Zawale/ - Dąbrowa Górnicza /Gr. Miasta/	53	52	52	53	51	51	52	52	48	53	54	53	52	-	-
P24	910L	Będzin - Dąbrowa Górnicza /Gr. Miasta/	53	52	52	53	51	51	52	52	48	53	54	53	52	-	-
P25	911	Świerklaniec /DK78/ - Piekary Śl. /Gr. Miasta/	57	49	48	49	48	58	48	48	48	48	61	51	52	52	51
P26	919	Racibórz /DW935/ - Racibórz /DW915/	45	42	41	42	48	44	42	41	39	42	54	54	53	-	-
P27	919	Rudy /DW425/ - Rudy /DW920/	47	49	46	49	50	47	49	45	52	49	52	50	49	-	-
P28	921	Knurów /Przejście: ul. 1 Maja - Łącznica A1/	48	48	48	48	48	48	48	48	48	-	56	56	56	-	-
P29	921	Knurów /Łącznica A1/ - Gierałtowie	61	62	54	53	65	60	62	53	-	-	66	66	53	-	-
P30	924	Czerwonka /ul. Przemysłowa/ - Stanowice /DW925/	57	48	49	49	48	57	48	49	48	48	60	51	52	52	51
P31	925	Ruda Śląska /Gr. Miasta/ - Borowa Wieś /DK44/	59	56	56	57	57	59	56	57	61	63	69	65	65	-	-

Nr punktu	Nr drogi	Odcinek	Średnie wartości prędkości pojazdów [km/h]														
			Pora dnia [6.00 – 18.00]					Pora wieczoru [18.00 – 22.00]					Pora nocy [22.00 – 6.00]				
			K1	K2	K3	K4a	K4b	K1	K2	K3	K4a	K4b	K1	K2	K3	K4a	K4b
P32	925	Ornontowice / ul. D. Grzegorzycy/ - Orzesze /DW926/	57	56	55	66	59	57	55	56	65	-	61	56	56	48	-
P33	925	Orzesze /DW926/ - Podgrabina /Łącznica A1/	61	61	61	55	60	60	60	59	-	-	65	65	66	-	-
P34	925	Podgrabina /Łącznica A1/ - Stanowice /DW924/	55	56	56	55	69	56	56	56	-	-	68	66	66	-	-
P35	925	Stanowice /DW924/ - Rybnik /Gr. Miasta/	63	55	55	55	55	64	57	54	55	54	68	59	59	58	58
P36	926	Orzesze /DW925/ - Zawiesz /DK81/	57	57	55	65	-	57	57	56	63	-	59	56	56	-	-
P37	928	Mikołów /ul. Gliwicka (DK44)/ - Mikołów /ul. Pszczyńska/	61	59	59	56	58	61	60	59	58	71	62	57	60	-	-
P38	928	Mikołów /ul. Pszczyńska/ - Gostyń /ul. Łuczników/	62	58	58	55	-	62	58	59	62	-	62	59	59	-	-
P39	928	Gostyń /Przejście: ul. Łuczników - ul. Przelotowa/	57	57	55	65	59	57	57	56	66	55	59	56	57	-	-
P40	928	Gostyń /ul. Przelotowa/ - Kobiór /DK1/	57	56	56	64	-	57	55	54	-	-	59	56	57	48	-
P41	929	Rybnik /Gr. Miasta/ - Świerklany Górne /DW932/	56	48	48	48	48	58	49	49	48	49	60	51	51	52	51
P42	932	Świerklany Dolne /DW930/ - Świerklany Górne /DW929/	62	53	53	53	53	62	53	53	53	54	66	56	56	56	57
P43	932	Świerklany Górne /DW929/ - Żory /Gr. Miasta/	62	54	54	54	54	62	54	52	54	54	66	56	56	58	58
P44	933	Wodzisław Śl. /Przejście 1: ul. Młodzieżowa (DW936) - ul. Witosa (DK78)/	63	54	54	53	53	61	53	53	54	54	68	57	56	58	57
P45	933	Wodzisław Śl. /Przejście 2: ul. Witosa (DK78) - ul. Łużycka (DW932)/	60	56	56	56	57	60	56	57	57	57	67	61	62	63	62
P46	933	Wodzisław Śl. /Przejście 3: ul. Łużycka (DW932)/ - ul. Św. Wawrzyńca/	64	56	55	55	56	65	55	56	55	56	69	58	59	58	60
P47	933	Wodzisław Śl. /ul. Armii Ludowej/ - Mszana /Łącznica A1/	65	55	55	55	54	64	57	55	54	54	69	59	59	59	59
P48	933	Mszana /Przejście: Łącznica A1 - R. Obrońców Bożej Góry/	62	54	53	53	52	63	53	53	53	52	70	57	55	56	56
P49	933	Jastrzębie Zdrój /Gr. Miasta/ - Pawłowice /DK81/	65	57	56	57	58	65	57	58	58	56	74	60	61	62	60
P50	933	Pszczyna /Przejście 1: ul. Żorska (DW935) - ul. Cieszyńska (DW939)/	58	55	55	58	57	57	56	57	57	59	59	56	55	-	60
P51	933	Pszczyna /Przejście 2: ul. Cieszyńska (DW939) - ul. Górnośląska (DK1)/	57	56	56	54	56	57	57	55	56	-	58	56	57	-	-
P52	933	Pszczyna /ul. Górnośląska (DK1)/ - Ćwiklice /ul. Kombatantów/	65	61	62	60	64	66	62	62	56	-	70	64	64	-	-
P53	933	Ćwiklice /ul. Kombatantów/ - Góra /Gr. Woj. Małopolskiego/	67	60	61	65	61	66	62	59	61	-	71	63	64	-	-
P54	934	Mysłowice- Imielin /ul. Śląska/	61	58	59	58	63	61	57	57	59	59	62	60	59	-	-
P55	934	Imielin /ul. Śląska/ - Chetm Śl. /DW780/	61	58	59	58	63	61	57	57	59	59	62	60	59	-	-
P56	934	Chetm Śl. /DW780/ - Bieruń /DK44/	57	57	56	59	67	57	55	56	53	-	59	55	55	-	-
P57	935	Racibórz /DK45/ - Racibórz /DW919/	52	48	48	53	57	52	48	47	50	55	61	57	57	-	-
P58	935	Racibórz /DW919/ - Kornowac	47	50	46	48	-	47	48	-	44	-	51	48	-	-	-
P59	935	Kornowac - Rzechów /DW933/	49	51	46	47	50	50	51	46	45	49	50	50	46	-	-
P60	935	Żory /Gr. Miasta/ - Suszec (ul. Wyzwolenia)	57	56	55	57	65	56	56	56	53	62	59	56	54	-	-

Nr punktu	Nr drogi	Odcinek	Średnie wartości prędkości pojazdów [km/h]														
			Pora dnia [6.00 – 18.00]					Pora wieczoru [18.00 – 22.00]					Pora nocy [22.00 – 6.00]				
			K1	K2	K3	K4a	K4b	K1	K2	K3	K4a	K4b	K1	K2	K3	K4a	K4b
P61	935	Suszec (ul. Wyzwolenia) - Pszczyna /ul. Górnośląska (DK1)/	67	60	60	56	65	65	59	62	57	58	69	62	64	-	-
P62	935n	Pszczyna /Przejście: DW935 - ul. Wodzisławska (DW933)/	66	64	63	57	65	68	64	64	54	64	72	67	68	-	-
P63	936	Wodzisław Śl. /ul. Paderewskiego/ - Syrynia	58	52	53	52	52	59	51	53	54	52	63	55	56	55	56
P64	937	Zebrzydowice - Kończyce /ul. Korczaka/	62	53	54	54	53	62	53	52	53	53	66	56	56	57	57
P65	938	Pawłowice (DW933) - Pawłowice (rondo DK81)	57	48	49	48	48	57	48	49	48	48	61	52	52	52	52
P67	938	Pawłowice (kier. Zebrzydowice Górne) - Hażlach (DW937)	63	54	53	54	53	63	54	54	54	53	66	57	58	56	56
P68	938	Hażlach /DW937/ - Cieszyn /DK1/	58	52	52	53	53	58	52	52	53	54	62	56	56	56	56
P69	939	Zbątków /DK81/ - Strumień	61	52	52	52	51	61	51	51	53	52	66	56	56	56	56
P70	941	Skoczów /DK81/ - Ustroń /ul. Cieszyńska/	66	57	57	57	57	64	56	57	57	57	74	60	60	62	61
P71	941	Ustroń /ul. Cieszyńska/ - Wiśla /ul. Wyzwolenia (DW942)/	64	55	55	56	55	64	53	55	56	54	67	58	58	59	58
P72	941L	Skoczów /DK81/ - Ustroń /ul. Cieszyńska/	66	57	57	57	57	64	56	57	57	57	74	60	60	62	61
P73	942	Buczkowice Obwodnica (rondo) - Buczkowice (ul. Lipowska)	56	56	56	55	56	56	55	55	55	57	57	58	58	-	-
P74	942	Buczkowice /ul. Lipowska/ - Szczyrk /ul. Olimpijska/	60	60	59	58	60	59	60	59	58	59	65	65	63	-	-
P75	944	Świętoszówka /ul. Strumieńska/ - Bielsko-Biała /Gr. Miasta/	64	56	55	56	55	64	53	55	54	55	68	58	58	58	58
P76	945	Rybarzowice (Rondo DW942) - Żywiec (Rondo DW946)	66	66	66	66	65	65	66	65	66	65	73	70	68	-	-
P77	945	Żywiec (ul. Wesoła) - Żywiec (ul. Dworcowa/Handlowa - rondo)	56	55	55	52	56	56	56	55	-	-	59	60	60	-	-
P78	945	Żywiec (ul. Dworcowa / Handlowa - Rondo) - Żywiec (Rondo / Al. Piłsudskiego - ul. Skłodowskiej)	56	56	56	51	55	56	56	55	-	-	59	60	61	-	-
P79	945	Żywiec (Rondo / Al. Piłsudskiego - ul. Skłodowskiej) - Żywiec (kier. Przyteków)	60	60	60	56	60	59	60	60	-	-	65	66	66	-	-
P80	945	Żywiec (kier. Przyteków) - Pewel Mała (kier. Mutne)	63	63	63	55	62	63	62	63	54	53	67	-	66	-	-
P81	945	Pewel Mała - Korbielów	63	64	63	62	63	64	-	63	-	-	72	-	72	-	-
P82	946	Żywiec (S1) - Żywiec (Rondo/DW945)	40	40	40	-	40	41	-	40	-	40	61	-	61	-	-
P83	946	Żywiec (Rondo/DW945) - (Rondo - Al. Wolności) - Rondo (ul. Krakowska)	41	41	41	41	41	41	41	41	-	41	46	46	47	-	-
P84	946	Żywiec (ul. Krakowska) - Oczków (DW948)	60	60	60	55	60	60	60	60	-	-	67	-	66	-	-
P85	948	Międzybrodzie Bialskie/ul. Bielska/ - Czernichów	60	60	58	56	60	60	60	56	-	61	66	-	60	-	-

Dodatkowo w ramach obliczeń uwzględnione zostały parametry takie jak:

- rodzaj nawierzchni drogowej,
- profil drogi,
- ukształtowanie terenu, obiekty ekranujące,
- rodzaj poszycia terenu.

3. Opis terenów zagrożonych hałasem.

Zgodnie z obowiązującymi przepisami prawa, ochroną akustyczną objęte są obiekty oraz tereny wrażliwe na hałas, dla których ustala się wartości dopuszczalne poziomu hałasu. Dopuszczalne wartości poziomu dźwięku w środowisku określone są w zależności od rodzaju źródła hałasu oraz sposobu zagospodarowania i funkcji badanego terenu. Dopuszczalne poziomy dźwięku zdefiniowano w rozporządzeniu Ministra Środowiska z dnia 14 czerwca 2007 r. w sprawie dopuszczalnych poziomów hałasu w środowisku (tekst jednolity Dz. U. 2014 r., poz. 112). W kolejnej tabeli zestawiono dopuszczalne wartości poziomu hałasu dla wskaźników wykorzystywanych przy opracowywaniu map akustycznych (wskaźniki długookresowe L_{DWN} oraz L_N).

Tabela nr 7. Dopuszczalne poziomy hałasu w środowisku zgodnie z w/w rozporządzeniem.

Lp.	Przeznaczenie terenu	Dopuszczalny długookresowy średni poziom dźwięku A w dB	
		drogi lub linie kolejowe	
		L_{DWN} – przedział czasu odniesienia równy wszystkim dobom w roku	L_N – przedział czasu odniesienia równy wszystkim porom nocy
1	a. Strefa ochronna „A” uzdrowiska b. Tereny szpitali poza miastem	50	45
2	a. Tereny zabudowy mieszkaniowej jednorodzinnej b. Tereny zabudowy związanej ze stałym lub czasowym pobytem dzieci i młodzieży c. Tereny domów opieki społecznej d. Tereny szpitali w miastach	64	59
3	a. Tereny zabudowy mieszkaniowej wielorodzinnej i zamieszkania zbiorowego b. Tereny zabudowy zagrodowej c. Tereny rekreacyjno- wypoczynkowe d. Tereny mieszkaniowo- usługowe	68	59
4	a. Tereny w strefie śródmiejskiej miast powyżej 100 tys. mieszkańców	70	65

W ramach mapy akustycznej wskazano tereny o ustalonych poziomach dopuszczalnych z odniesieniem do zapisów obowiązujących planów zagospodarowania przestrzennego oraz pism zawierających dane dotyczące faktycznego zagospodarowania terenów, sporządzonych przez poszczególne Urzędy Gmin w 2022r. Tereny chronione o ustalonych wartościach dopuszczalnych hałasu zaprezentowano na mapie wrażliwości akustycznej.

W kolejnych tabelach zestawiono dane odnośnie terenów zagrożonych hałasem dla poszczególnych powiatów. Dane odnoszą się do przekroczenia dopuszczalnych poziomów dźwięku w środowisku dla wskaźnika L_{DWN} oraz L_N . Szczegółowe dane zawarte zostały na arkuszach map. Numeracja arkuszy map została przedstawiona w tabeli dla danego powiatu. Arkusze zlokalizowane na granicy dwóch powiatów zostały uwzględnione w tabelach dla każdego powiatu, który obejmują.

Następujące powiaty nie są objęte mapowaniem w ramach niniejszego opracowania (przedstawiono je w tabelach ponieważ graniczą z mapowanymi drogami):

- Miasto na prawach powiatu Bielsko – Biała,
- Miasto na prawach powiatu Częstochowa,
- Miasto na prawach powiatu Dąbrowa Górnicza,
- Miasto na prawach powiatu Gliwice,
- Miasto na prawach powiatu Jastrzębie – Zdrój,
- Miasto na prawach powiatu Mysłowice,
- Miasto na prawach powiatu Piekary Śląskie,
- Miasto na prawach powiatu Ruda Śląska,
- Miasto na prawach powiatu Rybnik,
- Miasto na prawach powiatu Żory.

Tabela nr 8. Zestawienie terenów zagrożonych hałasem.

Miasto na prawach powiatu Bielsko - Biała									
Wskaźnik L_{DWN}					Wskaźnik L_N				
Kryterium	1 - 5 dB	5,1 - 10 dB	10,1 -15 dB	> 15 dB	Kryterium	1 - 5 dB	5,1 - 10 dB	10,1 -15 dB	> 15 dB
Powierzchnia obszarów zagrożonych w danym zakresie [km ²]	0,000	0,000	0,000	0,000	Powierzchnia obszarów zagrożonych w danym zakresie [km ²]	0,000	0,000	0,000	0,000
Liczba zagrożonych mieszkańców w danym zakresie [zaokr. do 100]	0	0	0	0	Liczba zagrożonych mieszkańców w danym zakresie [zaokr. do 100]	0	0	0	0
Numery arkuszy map terenów zagrożonych hałasem:	120								
Miasto na prawach powiatu Częstochowa									
Wskaźnik L_{DWN}					Wskaźnik L_N				
Kryterium	1 - 5 dB	5,1 - 10 dB	10,1 -15 dB	> 15 dB	Kryterium	1 - 5 dB	5,1 - 10 dB	10,1 -15 dB	> 15 dB
Powierzchnia obszarów zagrożonych w danym zakresie [km ²]	0,000	0,000	0,000	0,000	Powierzchnia obszarów zagrożonych w danym zakresie [km ²]	0,000	0,000	0,000	0,000
Liczba zagrożonych mieszkańców w danym zakresie [zaokr. do 100]	0	0	0	0	Liczba zagrożonych mieszkańców w danym zakresie [zaokr. do 100]	0	0	0	0
Numery arkuszy map terenów zagrożonych hałasem:	2								
Miasto na prawach powiatu Dąbrowa Górnicza									
Wskaźnik L_{DWN}					Wskaźnik L_N				
Kryterium	1 - 5 dB	5,1 - 10 dB	10,1 -15 dB	> 15 dB	Kryterium	1 - 5 dB	5,1 - 10 dB	10,1 -15 dB	> 15 dB
Powierzchnia obszarów zagrożonych w danym zakresie [km ²]	0,000	0,000	0,000	0,000	Powierzchnia obszarów zagrożonych w danym zakresie [km ²]	0,000	0,000	0,000	0,000
Liczba zagrożonych mieszkańców w danym zakresie [zaokr. do 100]	0	0	0	0	Liczba zagrożonych mieszkańców w danym zakresie [zaokr. do 100]	0	0	0	0
Numery arkuszy map terenów zagrożonych hałasem:	39, 40								

Miasto na prawach powiatu Gliwice									
Wskaźnik L_{DWN}					Wskaźnik L_N				
Kryterium	1 - 5 dB	5,1 - 10 dB	10,1 -15 dB	> 15 dB	Kryterium	1 - 5 dB	5,1 - 10 dB	10,1 -15 dB	> 15 dB
Powierzchnia obszarów zagrożonych w danym zakresie [km ²]	0,000	0,000	0,000	0,000	Powierzchnia obszarów zagrożonych w danym zakresie [km ²]	0,000	0,000	0,000	0,000
Liczba zagrożonych mieszkańców w danym zakresie [zaokr. do 100]	0	0	0	0	Liczba zagrożonych mieszkańców w danym zakresie [zaokr. do 100]	0	0	0	0
Numery arkuszy map terenów zagrożonych hałasem:	42, 43								
Miasto na prawach powiatu Jastrzębie - Zdrój									
Wskaźnik L_{DWN}					Wskaźnik L_N				
Kryterium	1 - 5 dB	5,1 - 10 dB	10,1 -15 dB	> 15 dB	Kryterium	1 - 5 dB	5,1 - 10 dB	10,1 -15 dB	> 15 dB
Powierzchnia obszarów zagrożonych w danym zakresie [km ²]	0,000	0,000	0,000	0,000	Powierzchnia obszarów zagrożonych w danym zakresie [km ²]	0,000	0,000	0,000	0,000
Liczba zagrożonych mieszkańców w danym zakresie [zaokr. do 100]	0	0	0	0	Liczba zagrożonych mieszkańców w danym zakresie [zaokr. do 100]	0	0	0	0
Numery arkuszy map terenów zagrożonych hałasem:	109								
Miasto na prawach powiatu Mysłowice									
Wskaźnik L_{DWN}					Wskaźnik L_N				
Kryterium	1 - 5 dB	5,1 - 10 dB	10,1 -15 dB	> 15 dB	Kryterium	1 - 5 dB	5,1 - 10 dB	10,1 -15 dB	> 15 dB
Powierzchnia obszarów zagrożonych w danym zakresie [km ²]	0,000	0,000	0,000	0,000	Powierzchnia obszarów zagrożonych w danym zakresie [km ²]	0,000	0,000	0,000	0,000
Liczba zagrożonych mieszkańców w danym zakresie [zaokr. do 100]	0	0	0	0	Liczba zagrożonych mieszkańców w danym zakresie [zaokr. do 100]	0	0	0	0
Numery arkuszy map terenów zagrożonych hałasem:	67								

Miasto na prawach powiatu Piekary Śląskie									
Wskaźnik L _{DWN}					Wskaźnik L _N				
Kryterium	1 - 5 dB	5,1 - 10 dB	10,1 -15 dB	> 15 dB	Kryterium	1 - 5 dB	5,1 - 10 dB	10,1 -15 dB	> 15 dB
Powierzchnia obszarów zagrożonych w danym zakresie [km ²]	0,000	0,000	0,000	0,000	Powierzchnia obszarów zagrożonych w danym zakresie [km ²]	0,000	0,000	0,000	0,000
Liczba zagrożonych mieszkańców w danym zakresie [zaokr. do 100]	0	0	0	0	Liczba zagrożonych mieszkańców w danym zakresie [zaokr. do 100]	0	0	0	0
Numery arkuszy map terenów zagrożonych hałasem:	23								
Miasto na prawach powiatu Ruda Śląska									
Wskaźnik L _{DWN}					Wskaźnik L _N				
Kryterium	1 - 5 dB	5,1 - 10 dB	10,1 -15 dB	> 15 dB	Kryterium	1 - 5 dB	5,1 - 10 dB	10,1 -15 dB	> 15 dB
Powierzchnia obszarów zagrożonych w danym zakresie [km ²]	0,000	0,000	0,000	0,000	Powierzchnia obszarów zagrożonych w danym zakresie [km ²]	0,000	0,000	0,000	0,000
Liczba zagrożonych mieszkańców w danym zakresie [zaokr. do 100]	0	0	0	0	Liczba zagrożonych mieszkańców w danym zakresie [zaokr. do 100]	0	0	0	0
Numery arkuszy map terenów zagrożonych hałasem:	47								
Miasto na prawach powiatu Rybnik									
Wskaźnik L _{DWN}					Wskaźnik L _N				
Kryterium	1 - 5 dB	5,1 - 10 dB	10,1 -15 dB	> 15 dB	Kryterium	1 - 5 dB	5,1 - 10 dB	10,1 -15 dB	> 15 dB
Powierzchnia obszarów zagrożonych w danym zakresie [km ²]	0,000	0,000	0,000	0,000	Powierzchnia obszarów zagrożonych w danym zakresie [km ²]	0,000	0,000	0,000	0,000
Liczba zagrożonych mieszkańców w danym zakresie [zaokr. do 100]	0	0	0	0	Liczba zagrożonych mieszkańców w danym zakresie [zaokr. do 100]	0	0	0	0
Numery arkuszy map terenów zagrożonych hałasem:	55, 81, 82								

Miasto na prawach powiatu Żory									
Wskaźnik L _{DWN}					Wskaźnik L _N				
Kryterium	1 - 5 dB	5,1 - 10 dB	10,1 -15 dB	> 15 dB	Kryterium	1 - 5 dB	5,1 - 10 dB	10,1 -15 dB	> 15 dB
Powierzchnia obszarów zagrożonych w danym zakresie [km ²]	0,000	0,000	0,000	0,000	Powierzchnia obszarów zagrożonych w danym zakresie [km ²]	0,000	0,000	0,000	0,000
Liczba zagrożonych mieszkańców w danym zakresie [zaokr. do 100]	0	0	0	0	Liczba zagrożonych mieszkańców w danym zakresie [zaokr. do 100]	0	0	0	0
Numery arkuszy map terenów zagrożonych hałasem:	84, 85								
Powiat będziński									
Wskaźnik L _{DWN}					Wskaźnik L _N				
Kryterium	1 - 5 dB	5,1 - 10 dB	10,1 -15 dB	> 15 dB	Kryterium	1 - 5 dB	5,1 - 10 dB	10,1 -15 dB	> 15 dB
Powierzchnia obszarów zagrożonych w danym zakresie [km ²]	0,008	0,000	0,000	0,000	Powierzchnia obszarów zagrożonych w danym zakresie [km ²]	0,008	0,000	0,000	0,000
Liczba zagrożonych mieszkańców w danym zakresie [zaokr. do 100]	100	0	0	0	Liczba zagrożonych mieszkańców w danym zakresie [zaokr. do 100]	100	0	0	0
Numery arkuszy map terenów zagrożonych hałasem:	37, 38, 39, 40								
Powiat bielski									
Wskaźnik L _{DWN}					Wskaźnik L _N				
Kryterium	1 - 5 dB	5,1 - 10 dB	10,1 -15 dB	> 15 dB	Kryterium	1 - 5 dB	5,1 - 10 dB	10,1 -15 dB	> 15 dB
Powierzchnia obszarów zagrożonych w danym zakresie [km ²]	0,061	0,006	0,000	0,000	Powierzchnia obszarów zagrożonych w danym zakresie [km ²]	0,011	0,000	0,000	0,000
Liczba zagrożonych mieszkańców w danym zakresie [zaokr. do 100]	200	0	0	0	Liczba zagrożonych mieszkańców w danym zakresie [zaokr. do 100]	0	0	0	0
Numery arkuszy map terenów zagrożonych hałasem:	119, 133, 134, 135, 136, 120, 137								

Powiat bieruński - lędziński									
Wskaźnik L _{DWN}					Wskaźnik L _N				
Kryterium	1 - 5 dB	5,1 - 10 dB	10,1 -15 dB	> 15 dB	Kryterium	1 - 5 dB	5,1 - 10 dB	10,1 -15 dB	> 15 dB
Powierzchnia obszarów zagrożonych w danym zakresie [km ²]	0,188	0,074	0,007	0,000	Powierzchnia obszarów zagrożonych w danym zakresie [km ²]	0,195	0,062	0,002	0,000
Liczba zagrożonych mieszkańców w danym zakresie [zaokr. do 100]	400	300	0	0	Liczba zagrożonych mieszkańców w danym zakresie [zaokr. do 100]	500	300	0	0
Numery arkuszy map terenów zagrożonych hałasem:	67, 68, 69, 70, 71								
Powiat cieszyński									
Wskaźnik L _{DWN}					Wskaźnik L _N				
Kryterium	1 - 5 dB	5,1 - 10 dB	10,1 -15 dB	> 15 dB	Kryterium	1 - 5 dB	5,1 - 10 dB	10,1 -15 dB	> 15 dB
Powierzchnia obszarów zagrożonych w danym zakresie [km ²]	0,225	0,106	0,014	0,000	Powierzchnia obszarów zagrożonych w danym zakresie [km ²]	0,135	0,048	0,001	0,000
Liczba zagrożonych mieszkańców w danym zakresie [zaokr. do 100]	500	200	0	0	Liczba zagrożonych mieszkańców w danym zakresie [zaokr. do 100]	300	100	0	0
Numery arkuszy map terenów zagrożonych hałasem:	111, 112, 113, 114, 115, 116, 117, 118, 126, 127, 128, 129, 130, 131, 132, 123, 124, 125								
Powiat częstochowski									
Wskaźnik L _{DWN}					Wskaźnik L _N				
Kryterium	1 - 5 dB	5,1 - 10 dB	10,1 -15 dB	> 15 dB	Kryterium	1 - 5 dB	5,1 - 10 dB	10,1 -15 dB	> 15 dB
Powierzchnia obszarów zagrożonych w danym zakresie [km ²]	0,067	0,008	0,000	0,000	Powierzchnia obszarów zagrożonych w danym zakresie [km ²]	0,033	0,001	0,000	0,000
Liczba zagrożonych mieszkańców w danym zakresie [zaokr. do 100]	100	0	0	0	Liczba zagrożonych mieszkańców w danym zakresie [zaokr. do 100]	0	0	0	0
Numery arkuszy map terenów zagrożonych hałasem:	1, 2, 5, 11, 12, 4								

Powiat gliwicki									
Wskaźnik L_{DWN}					Wskaźnik L_N				
Kryterium	1 - 5 dB	5,1 - 10 dB	10,1 -15 dB	> 15 dB	Kryterium	1 - 5 dB	5,1 - 10 dB	10,1 -15 dB	> 15 dB
Powierzchnia obszarów zagrożonych w danym zakresie [km ²]	0,076	0,029	0,007	0,000	Powierzchnia obszarów zagrożonych w danym zakresie [km ²]	0,074	0,019	0,000	0,000
Liczba zagrożonych mieszkańców w danym zakresie [zaokr. do 100]	200	100	0	0	Liczba zagrożonych mieszkańców w danym zakresie [zaokr. do 100]	300	100	0	0
Numery arkuszy map terenów zagrożonych hałasem:	41, 44, 45, 46, 42, 43								
Powiat kłobucki									
Wskaźnik L_{DWN}					Wskaźnik L_N				
Kryterium	1 - 5 dB	5,1 - 10 dB	10,1 -15 dB	> 15 dB	Kryterium	1 - 5 dB	5,1 - 10 dB	10,1 -15 dB	> 15 dB
Powierzchnia obszarów zagrożonych w danym zakresie [km ²]	0,017	0,003	0,000	0,000	Powierzchnia obszarów zagrożonych w danym zakresie [km ²]	0,014	0,000	0,000	0,000
Liczba zagrożonych mieszkańców w danym zakresie [zaokr. do 100]	100	0	0	0	Liczba zagrożonych mieszkańców w danym zakresie [zaokr. do 100]	0	0	0	0
Numery arkuszy map terenów zagrożonych hałasem:	3, 4								
Powiat lubliniecki									
Wskaźnik L_{DWN}					Wskaźnik L_N				
Kryterium	1 - 5 dB	5,1 - 10 dB	10,1 -15 dB	> 15 dB	Kryterium	1 - 5 dB	5,1 - 10 dB	10,1 -15 dB	> 15 dB
Powierzchnia obszarów zagrożonych w danym zakresie [km ²]	0,071	0,008	0,000	0,000	Powierzchnia obszarów zagrożonych w danym zakresie [km ²]	0,048	0,001	0,000	0,000
Liczba zagrożonych mieszkańców w danym zakresie [zaokr. do 100]	300	0	0	0	Liczba zagrożonych mieszkańców w danym zakresie [zaokr. do 100]	200	0	0	0
Numery arkuszy map terenów zagrożonych hałasem:	6, 7, 8, 9, 10								

Powiat mikołowski									
Wskaźnik L _{DWN}					Wskaźnik L _N				
Kryterium	1 - 5 dB	5,1 - 10 dB	10,1 -15 dB	> 15 dB	Kryterium	1 - 5 dB	5,1 - 10 dB	10,1 -15 dB	> 15 dB
Powierzchnia obszarów zagrożonych w danym zakresie [km ²]	0,128	0,023	0,000	0,000	Powierzchnia obszarów zagrożonych w danym zakresie [km ²]	0,089	0,001	0,000	0,000
Liczba zagrożonych mieszkańców w danym zakresie [zaokr. do 100]	300	0	0	0	Liczba zagrożonych mieszkańców w danym zakresie [zaokr. do 100]	200	0	0	0
Numery arkuszy map terenów zagrożonych hałasem:	60, 61, 62, 49, 50, 56, 57, 63, 47, 51, 52								
Powiat myszkowski									
Wskaźnik L _{DWN}					Wskaźnik L _N				
Kryterium	1 - 5 dB	5,1 - 10 dB	10,1 -15 dB	> 15 dB	Kryterium	1 - 5 dB	5,1 - 10 dB	10,1 -15 dB	> 15 dB
Powierzchnia obszarów zagrożonych w danym zakresie [km ²]	0,169	0,059	0,003	0,000	Powierzchnia obszarów zagrożonych w danym zakresie [km ²]	0,110	0,009	0,000	0,000
Liczba zagrożonych mieszkańców w danym zakresie [zaokr. do 100]	700	100	0	0	Liczba zagrożonych mieszkańców w danym zakresie [zaokr. do 100]	400	0	0	0
Numery arkuszy map terenów zagrożonych hałasem:	12, 13, 14, 15, 24, 25, 26, 27, 28, 29, 30								
Powiat pszczyński									
Wskaźnik L _{DWN}					Wskaźnik L _N				
Kryterium	1 - 5 dB	5,1 - 10 dB	10,1 -15 dB	> 15 dB	Kryterium	1 - 5 dB	5,1 - 10 dB	10,1 -15 dB	> 15 dB
Powierzchnia obszarów zagrożonych w danym zakresie [km ²]	0,256	0,079	0,004	0,000	Powierzchnia obszarów zagrożonych w danym zakresie [km ²]	0,209	0,039	0,000	0,000
Liczba zagrożonych mieszkańców w danym zakresie [zaokr. do 100]	400	100	0	0	Liczba zagrożonych mieszkańców w danym zakresie [zaokr. do 100]	300	0	0	0
Numery arkuszy map terenów zagrożonych hałasem:	109, 63, 64, 65, 66, 110, 86, 87, 88, 89, 90, 91, 92, 93, 94, 95, 96, 97, 98, 99, 100, 85								

Powiat raciborski									
Wskaźnik L_{DWN}					Wskaźnik L_N				
Kryterium	1 - 5 dB	5,1 - 10 dB	10,1 -15 dB	> 15 dB	Kryterium	1 - 5 dB	5,1 - 10 dB	10,1 -15 dB	> 15 dB
Powierzchnia obszarów zagrożonych w danym zakresie [km ²]	0,061	0,015	0,000	0,000	Powierzchnia obszarów zagrożonych w danym zakresie [km ²]	0,054	0,002	0,000	0,000
Liczba zagrożonych mieszkańców w danym zakresie [zaokr. do 100]	300	100	0	0	Liczba zagrożonych mieszkańców w danym zakresie [zaokr. do 100]	300	0	0	0
Numery arkuszy map terenów zagrożonych hałasem:	48, 72, 73, 74, 75, 76, 77, 78, 79, 80								
Powiat rybnicki									
Wskaźnik L_{DWN}					Wskaźnik L_N				
Kryterium	1 - 5 dB	5,1 - 10 dB	10,1 -15 dB	> 15 dB	Kryterium	1 - 5 dB	5,1 - 10 dB	10,1 -15 dB	> 15 dB
Powierzchnia obszarów zagrożonych w danym zakresie [km ²]	0,136	0,015	0,000	0,000	Powierzchnia obszarów zagrożonych w danym zakresie [km ²]	0,111	0,008	0,000	0,000
Liczba zagrożonych mieszkańców w danym zakresie [zaokr. do 100]	400	100	0	0	Liczba zagrożonych mieszkańców w danym zakresie [zaokr. do 100]	300	0	0	0
Numery arkuszy map terenów zagrożonych hałasem:	51, 52, 53, 54, 58, 59, 83, 55, 84, 81, 82								
Powiat tarnogórski									
Wskaźnik L_{DWN}					Wskaźnik L_N				
Kryterium	1 - 5 dB	5,1 - 10 dB	10,1 -15 dB	> 15 dB	Kryterium	1 - 5 dB	5,1 - 10 dB	10,1 -15 dB	> 15 dB
Powierzchnia obszarów zagrożonych w danym zakresie [km ²]	0,066	0,028	0,001	0,000	Powierzchnia obszarów zagrożonych w danym zakresie [km ²]	0,054	0,006	0,000	0,000
Liczba zagrożonych mieszkańców w danym zakresie [zaokr. do 100]	300	200	0	0	Liczba zagrożonych mieszkańców w danym zakresie [zaokr. do 100]	300	100	0	0
Numery arkuszy map terenów zagrożonych hałasem:	16, 17, 18, 19, 20, 21, 22, 23								

Powiat wodzisławski									
Wskaźnik L _{DWN}					Wskaźnik L _N				
Kryterium	1 - 5 dB	5,1 - 10 dB	10,1 -15 dB	> 15 dB	Kryterium	1 - 5 dB	5,1 - 10 dB	10,1 -15 dB	> 15 dB
Powierzchnia obszarów zagrożonych w danym zakresie [km ²]	0,097	0,010	0,000	0,000	Powierzchnia obszarów zagrożonych w danym zakresie [km ²]	0,097	0,005	0,000	0,000
Liczba zagrożonych mieszkańców w danym zakresie [zaokr. do 100]	300	0	0	0	Liczba zagrożonych mieszkańców w danym zakresie [zaokr. do 100]	300	0	0	0
Numery arkuszy map terenów zagrożonych hałasem:	101, 102, 103, 104, 105, 106, 107, 108								
Powiat zawierciański									
Wskaźnik L _{DWN}					Wskaźnik L _N				
Kryterium	1 - 5 dB	5,1 - 10 dB	10,1 -15 dB	> 15 dB	Kryterium	1 - 5 dB	5,1 - 10 dB	10,1 -15 dB	> 15 dB
Powierzchnia obszarów zagrożonych w danym zakresie [km ²]	0,196	0,112	0,004	0,000	Powierzchnia obszarów zagrożonych w danym zakresie [km ²]	0,177	0,055	0,000	0,000
Liczba zagrożonych mieszkańców w danym zakresie [zaokr. do 100]	300	200	0	0	Liczba zagrożonych mieszkańców w danym zakresie [zaokr. do 100]	400	0	0	0
Numery arkuszy map terenów zagrożonych hałasem:	31, 32, 33, 34, 35, 36								
Powiat żywiecki									
Wskaźnik L _{DWN}					Wskaźnik L _N				
Kryterium	1 - 5 dB	5,1 - 10 dB	10,1 -15 dB	> 15 dB	Kryterium	1 - 5 dB	5,1 - 10 dB	10,1 -15 dB	> 15 dB
Powierzchnia obszarów zagrożonych w danym zakresie [km ²]	0,350	0,133	0,006	0,000	Powierzchnia obszarów zagrożonych w danym zakresie [km ²]	0,269	0,032	0,000	0,000
Liczba zagrożonych mieszkańców w danym zakresie [zaokr. do 100]	1200	400	0	0	Liczba zagrożonych mieszkańców w danym zakresie [zaokr. do 100]	1000	100	0	0
Numery arkuszy map terenów zagrożonych hałasem:	137, 121, 122, 138, 139, 140, 143, 141, 142, 144, 145, 146, 147, 148, 149, 150, 151, 152								

4. Szacunkowa liczba osób zamieszkujących na terenach, na których występują przekroczenia dopuszczalnych poziomów hałasu wyrażonych wskaźnikami L_{DWN} i L_N .

W kolejnych tabelach zebrano dane obliczeniowe dotyczące liczby ludności na terenach na których występują przekroczenia hałasu pochodzącego od analizowanych odcinków dróg wojewódzkich na terenie województwa śląskiego.

Następujące powiaty nie są objęte mapowaniem w ramach niniejszego opracowania (przedstawiono je w tabelach ponieważ graniczą z mapowanymi drogami):

- Miasto na prawach powiatu Bielsko – Biała,
- Miasto na prawach powiatu Częstochowa,
- Miasto na prawach powiatu Dąbrowa Górnicza,
- Miasto na prawach powiatu Gliwice,
- Miasto na prawach powiatu Jastrzębie – Zdrój,
- Miasto na prawach powiatu Mysłowice,
- Miasto na prawach powiatu Piekary Śląskie,
- Miasto na prawach powiatu Ruda Śląska,
- Miasto na prawach powiatu Rybnik,
- Miasto na prawach powiatu Żory.

Miasto na prawach powiatu Bielsko – Biała

Tabela nr 9. Dane na temat przekroczeń dopuszczalnych poziomów dźwięku, wskaźnik L_{DWN} oraz L_N .

Przekroczenia dopuszczalnych poziomów dźwięku w środowisku Wskaźnik L_{DWN}	Wskaźnik	1-5 dB	> 5-10 dB	> 10-15 dB	> 15 dB
Liczba mieszkańców eksponowanych na hałas w danym zakresie	L_{DWN}	0	0	0	0
	L_N	0	0	0	0

Miasto na prawach powiatu Częstochowa

Tabela nr 10. Dane na temat przekroczeń dopuszczalnych poziomów dźwięku, wskaźnik L_{DWN} oraz L_N .

Przekroczenia dopuszczalnych poziomów dźwięku w środowisku Wskaźnik L_{DWN}	Wskaźnik	1-5 dB	> 5-10 dB	> 10-15 dB	> 15 dB
Liczba mieszkańców eksponowanych na hałas w danym zakresie	L_{DWN}	0	0	0	0
	L_N	0	0	0	0

Miasto na prawach powiatu Dąbrowa Górnicza

Tabela nr 11. Dane na temat przekroczeń dopuszczalnych poziomów dźwięku, wskaźnik L_{DWN} oraz L_N .

Przekroczenia dopuszczalnych poziomów dźwięku w środowisku Wskaźnik L_{DWN}	Wskaźnik	1-5 dB	> 5-10 dB	> 10-15 dB	> 15 dB
Liczba mieszkańców eksponowanych na hałas w danym zakresie	L_{DWN}	0	0	0	0
	L_N	0	0	0	0

Miasto na prawach powiatu Gliwice

Tabela nr 12. Dane na temat przekroczeń dopuszczalnych poziomów dźwięku, wskaźnik L_{DWN} oraz L_N .

Przekroczenia dopuszczalnych poziomów dźwięku w środowisku Wskaźnik L_{DWN}	Wskaźnik	1-5 dB	> 5-10 dB	> 10-15 dB	> 15 dB
Liczba mieszkańców eksponowanych na hałas w danym zakresie	L_{DWN}	0	0	0	0
	L_N	0	0	0	0

Miasto na prawach powiatu Jastrzębie – Zdrój

Tabela nr 13. Dane na temat przekroczeń dopuszczalnych poziomów dźwięku, wskaźnik L_{DWN} oraz L_N .

Przekroczenia dopuszczalnych poziomów dźwięku w środowisku Wskaźnik L_{DWN}	Wskaźnik	1-5 dB	> 5-10 dB	> 10-15 dB	> 15 dB
Liczba mieszkańców eksponowanych na hałas w danym zakresie	L_{DWN}	0	0	0	0
	L_N	0	0	0	0

Miasto na prawach powiatu Mysłowice

Tabela nr 14. Dane na temat przekroczeń dopuszczalnych poziomów dźwięku, wskaźnik L_{DWN} oraz L_N .

Przekroczenia dopuszczalnych poziomów dźwięku w środowisku Wskaźnik L_{DWN}	Wskaźnik	1-5 dB	> 5-10 dB	> 10-15 dB	> 15 dB
Liczba mieszkańców eksponowanych na hałas w danym zakresie	L_{DWN}	0	0	0	0
	L_N	0	0	0	0

Miasto na prawach powiatu Piekary Śląskie

Tabela nr 15. Dane na temat przekroczeń dopuszczalnych poziomów dźwięku, wskaźnik L_{DWN} oraz L_N .

Przekroczenia dopuszczalnych poziomów dźwięku w środowisku Wskaźnik L_{DWN}	Wskaźnik	1-5 dB	> 5-10 dB	> 10-15 dB	> 15 dB
Liczba mieszkańców eksponowanych na hałas w danym zakresie	L_{DWN}	0	0	0	0
	L_N	0	0	0	0

Miasto na prawach powiatu Ruda Śląska

Tabela nr 16. Dane na temat przekroczeń dopuszczalnych poziomów dźwięku, wskaźnik L_{DWN} oraz L_N .

Przekroczenia dopuszczalnych poziomów dźwięku w środowisku Wskaźnik L_{DWN}	Wskaźnik	1-5 dB	> 5-10 dB	> 10-15 dB	> 15 dB
Liczba mieszkańców eksponowanych na hałas w danym zakresie	L_{DWN}	0	0	0	0
	L_N	0	0	0	0

Miasto na prawach powiatu Rybnik

Tabela nr 17. Dane na temat przekroczeń dopuszczalnych poziomów dźwięku, wskaźnik L_{DWN} oraz L_N .

Przekroczenia dopuszczalnych poziomów dźwięku w środowisku Wskaźnik L_{DWN}	Wskaźnik	1-5 dB	> 5-10 dB	> 10-15 dB	> 15 dB
Liczba mieszkańców eksponowanych na hałas w danym zakresie	L_{DWN}	0	0	0	0
	L_N	0	0	0	0

Miasto na prawach powiatu Żory

Tabela nr 18. Dane na temat przekroczeń dopuszczalnych poziomów dźwięku, wskaźnik L_{DWN} oraz L_N .

Przekroczenia dopuszczalnych poziomów dźwięku w środowisku Wskaźnik L_{DWN}	Wskaźnik	1-5 dB	> 5-10 dB	> 10-15 dB	> 15 dB
Liczba mieszkańców eksponowanych na hałas w danym zakresie	L_{DWN}	0	0	0	0
	L_N	0	0	0	0

Powiat będziński

Tabela nr 19. Dane na temat przekroczeń dopuszczalnych poziomów dźwięku, wskaźnik L_{DWN} oraz L_N .

Przekroczenia dopuszczalnych poziomów dźwięku w środowisku Wskaźnik L_{DWN}	Wskaźnik	1-5 dB	> 5-10 dB	> 10-15 dB	> 15 dB
Liczba mieszkańców eksponowanych na hałas w danym zakresie	L_{DWN}	100	0	0	0
	L_N	100	0	0	0

Powiat bielski

Tabela nr 20. Dane na temat przekroczeń dopuszczalnych poziomów dźwięku, wskaźnik L_{DWN} oraz L_N .

Przekroczenia dopuszczalnych poziomów dźwięku w środowisku Wskaźnik L_{DWN}	Wskaźnik	1-5 dB	> 5-10 dB	> 10-15 dB	> 15 dB
Liczba mieszkańców eksponowanych na hałas w danym zakresie	L_{DWN}	200	0	0	0
	L_N	0	0	0	0

Powiat bieruńsko – lędziński

Tabela nr 21. Dane na temat przekroczeń dopuszczalnych poziomów dźwięku, wskaźnik L_{DWN} oraz L_N .

Przekroczenia dopuszczalnych poziomów dźwięku w środowisku Wskaźnik L_{DWN}	Wskaźnik	1-5 dB	> 5-10 dB	> 10-15 dB	> 15 dB
Liczba mieszkańców eksponowanych na hałas w danym zakresie	L_{DWN}	400	300	0	0
	L_N	500	300	0	0

Powiat cieszyński

Tabela nr 22. Dane na temat przekroczeń dopuszczalnych poziomów dźwięku, wskaźnik L_{DWN} oraz L_N .

Przekroczenia dopuszczalnych poziomów dźwięku w środowisku Wskaźnik L_{DWN}	Wskaźnik	1-5 dB	> 5-10 dB	> 10-15 dB	> 15 dB
Liczba mieszkańców eksponowanych na hałas w danym zakresie	L_{DWN}	500	200	0	0
	L_N	300	100	0	0

Powiat częstochowski

Tabela nr 23. Dane na temat przekroczeń dopuszczalnych poziomów dźwięku, wskaźnik L_{DWN} oraz L_N .

Przekroczenia dopuszczalnych poziomów dźwięku w środowisku Wskaźnik L_{DWN}	Wskaźnik	1-5 dB	> 5-10 dB	> 10-15 dB	> 15 dB
Liczba mieszkańców eksponowanych na hałas w danym zakresie	L_{DWN}	100	0	0	0
	L_N	0	0	0	0

Powiat gliwicki

Tabela nr 24. Dane na temat przekroczeń dopuszczalnych poziomów dźwięku, wskaźnik L_{DWN} oraz L_N .

Przekroczenia dopuszczalnych poziomów dźwięku w środowisku Wskaźnik L_{DWN}	Wskaźnik	1-5 dB	> 5-10 dB	> 10-15 dB	> 15 dB
Liczba mieszkańców eksponowanych na hałas w danym zakresie	L_{DWN}	200	100	0	0
	L_N	300	100	0	0

Powiat kłobucki

Tabela nr 25. Dane na temat przekroczeń dopuszczalnych poziomów dźwięku, wskaźnik L_{DWN} oraz L_N .

Przekroczenia dopuszczalnych poziomów dźwięku w środowisku Wskaźnik L_{DWN}	Wskaźnik	1-5 dB	> 5-10 dB	> 10-15 dB	> 15 dB
Liczba mieszkańców eksponowanych na hałas w danym zakresie	L_{DWN}	100	0	0	0
	L_N	0	0	0	0

Powiat lubliniecki

Tabela nr 26. Dane na temat przekroczeń dopuszczalnych poziomów dźwięku, wskaźnik L_{DWN} oraz L_N .

Przekroczenia dopuszczalnych poziomów dźwięku w środowisku Wskaźnik L_{DWN}	Wskaźnik	1-5 dB	> 5-10 dB	> 10-15 dB	> 15 dB
Liczba mieszkańców eksponowanych na hałas w danym zakresie	L_{DWN}	300	0	0	0
	L_N	200	0	0	0

Powiat mikołowski

Tabela nr 27. Dane na temat przekroczeń dopuszczalnych poziomów dźwięku, wskaźnik L_{DWN} oraz L_N .

Przekroczenia dopuszczalnych poziomów dźwięku w środowisku Wskaźnik L_{DWN}	Wskaźnik	1-5 dB	> 5-10 dB	> 10-15 dB	> 15 dB
Liczba mieszkańców eksponowanych na hałas w danym zakresie	L_{DWN}	300	0	0	0
	L_N	200	0	0	0

Powiat myszkowski

Tabela nr 28. Dane na temat przekroczeń dopuszczalnych poziomów dźwięku, wskaźnik L_{DWN} oraz L_N .

Przekroczenia dopuszczalnych poziomów dźwięku w środowisku Wskaźnik L_{DWN}	Wskaźnik	1-5 dB	> 5-10 dB	> 10-15 dB	> 15 dB
Liczba mieszkańców eksponowanych na hałas w danym zakresie	L_{DWN}	700	100	0	0
	L_N	400	0	0	0

Powiat pszczyński

Tabela nr 29. Dane na temat przekroczeń dopuszczalnych poziomów dźwięku, wskaźnik L_{DWN} oraz L_N .

Przekroczenia dopuszczalnych poziomów dźwięku w środowisku Wskaźnik L_{DWN}	Wskaźnik	1-5 dB	> 5-10 dB	> 10-15 dB	> 15 dB
Liczba mieszkańców eksponowanych na hałas w danym zakresie	L_{DWN}	400	100	0	0
	L_N	300	0	0	0

Powiat raciborski

Tabela nr 30. Dane na temat przekroczeń dopuszczalnych poziomów dźwięku, wskaźnik L_{DWN} oraz L_N .

Przekroczenia dopuszczalnych poziomów dźwięku w środowisku Wskaźnik L_{DWN}	Wskaźnik	1-5 dB	> 5-10 dB	> 10-15 dB	> 15 dB
Liczba mieszkańców eksponowanych na hałas w danym zakresie	L_{DWN}	300	100	0	0
	L_N	300	0	0	0

Powiat rybnicki

Tabela nr 31. Dane na temat przekroczeń dopuszczalnych poziomów dźwięku, wskaźnik L_{DWN} oraz L_N .

Przekroczenia dopuszczalnych poziomów dźwięku w środowisku Wskaźnik L_{DWN}	Wskaźnik	1-5 dB	> 5-10 dB	> 10-15 dB	> 15 dB
Liczba mieszkańców eksponowanych na hałas w danym zakresie	L_{DWN}	400	100	0	0
	L_N	300	0	0	0

Powiat tarnogórski

Tabela nr 32. Dane na temat przekroczeń dopuszczalnych poziomów dźwięku, wskaźnik L_{DWN} oraz L_N .

Przekroczenia dopuszczalnych poziomów dźwięku w środowisku Wskaźnik L_{DWN}	Wskaźnik	1-5 dB	> 5-10 dB	> 10-15 dB	> 15 dB
Liczba mieszkańców eksponowanych na hałas w danym zakresie	L_{DWN}	300	200	0	0
	L_N	300	100	0	0

Powiat wodzisławski

Tabela nr 33. Dane na temat przekroczeń dopuszczalnych poziomów dźwięku, wskaźnik L_{DWN} oraz L_N .

Przekroczenia dopuszczalnych poziomów dźwięku w środowisku Wskaźnik L_{DWN}	Wskaźnik	1-5 dB	> 5-10 dB	> 10-15 dB	> 15 dB
Liczba mieszkańców eksponowanych na hałas w danym zakresie	L_{DWN}	300	0	0	0
	L_N	300	0	0	0

Powiat zawierciański

Tabela nr 34. Dane na temat przekroczeń dopuszczalnych poziomów dźwięku, wskaźnik L_{DWN} oraz L_N .

Przekroczenia dopuszczalnych poziomów dźwięku w środowisku Wskaźnik L_{DWN}	Wskaźnik	1-5 dB	> 5-10 dB	> 10-15 dB	> 15 dB
Liczba mieszkańców eksponowanych na hałas w danym zakresie	L_{DWN}	300	200	0	0
	L_N	400	0	0	0

Powiat żywiecki

Tabela nr 35. Dane na temat przekroczeń dopuszczalnych poziomów dźwięku, wskaźnik L_{DWN} oraz L_N .

Przekroczenia dopuszczalnych poziomów dźwięku w środowisku Wskaźnik L_{DWN}	Wskaźnik	1-5 dB	> 5-10 dB	> 10-15 dB	> 15 dB
Liczba mieszkańców eksponowanych na hałas w danym zakresie	L_{DWN}	1200	400	0	0
	L_N	1000	100	0	0

5. Opis planowanych działań w zakresie ochrony przed hałasem.

Działania w zakresie ochrony środowiska przed nadmierną emisją hałasu można zakwalifikować do dwóch grup:

- działań o charakterze inwestycyjnym takich jak: budowa obwodnic wyprowadzających ruch tranzytowy poza obszary ścisłej zabudowy mieszkaniowej, stosowanie środków technicznych biernej ochrony przed hałasem w postaci ekranów akustycznych, modernizacje oraz remonty nawierzchni jezdni,
- działań o charakterze nie inwestycyjnym takich jak: opracowywanie strategicznych map hałasu oraz wdrażanie w ich następstwie programów ochrony środowiska przed hałasem, kontrola oraz monitoring hałasu na terenach nieobjętych obowiązkiem sporządzania strategicznych map hałasu, prowadzenie właściwej polityki planowania przestrzennego, uwzględniającej ochronę terenów „nieskażonych nadmiernym hałasem”, tworzenie obszarów ograniczonego użytkowania oraz stref przemysłowych, wydawanie decyzji administracyjnych ograniczających poziom emisji hałasu, prowadzenie właściwej edukacji ekologicznej społeczeństwa, mającej na celu propagowanie proekologicznych postaw (np. poprzez promowanie transportu rowerowego, jako alternatywnego środka transportu).

W poniższej tabeli zestawiono inwestycje planowane do realizacji w perspektywie najbliższych 5 lat oraz w późniejszym okresie 6 - 10 lat dla odcinków dróg objętych niniejszą strategiczną mapą hałasu.

Tabela nr 36. Zestawienie zamierzeń inwestycyjnych na najbliższe lata, mających wpływ na emisję hałasu od analizowanych odcinków dróg.

L.p.	Inwestycja	Planowany termin realizacji	Szacowany koszt inwestycji [mln zł]
Zamierzenia inwestycyjne w perspektywie do 5 lat			
1	Budowa Regionalnej Drogi Racibórz-Pszczyna na odcinku od włączenia do DK nr 45 w gminie Rudnik do granicy miasta na prawach powiatu Rybnik - etap 4 i etap 5 Wschodnia Obwodnica Raciborza	2022	294,2

L.p.	Inwestycja	Planowany termin realizacji	Szacowany koszt inwestycji [mln zł]
2	Przebudowa drogi wojewódzkiej nr 935 etap I (odcinek B -przebudowa skrzyżowania DW 935 z DW 919 w Raciborzu, odcinek C - od kanału Ulga w Raciborzu do ul. Pamiętki w gminie Kornowac, odcinek D od ul. Pamiętki do skrzyżowania z DW 933 w gminie Kornowac)	2022	108,2
3	Przebudowa DW 791 na odcinku od DK 1 do DK 78, etap II	2022	243,8
4	Przebudowa DW 925 od granicy miasta na prawach powiatu Ruda Śl. - A1 do granicy miasta na prawach powiatu Rybnik	2023	152,1
5	Przebudowa DW 934 w m. Imielin do DK 44 - etap I	2024	58,0
6	Przebudowa DW 910 od DK 86 do granicy miasta na prawach powiatu Dąbrowa Górnicza	2024	90,0
7	Przebudowa DW 948 od DK 52 do DW 946	2024	222,3
8	Przebudowa DW 921 (ul. Dworcowa) w Knurowie na odcinku o dł. 3,05 km od rejonu wiaduktu kolejowego nad ul. Niepodległości do granicy z gminą Gierałtowie	2025	50,5
9	Przebudowa DW 929 od granicy miasta na prawach powiatu Rybnik do Węzła Świerklany	2022	58,7
Zamierzenia inwestycyjne w perspektywie 6 - 10 lat			
1	Budowa obwodnicy m. Koziegłowy	2027	200,0

Efekty działań planowanych do realizacji w ciągu najbliższych 5 lat określono poprzez wyznaczenie liczby mieszkańców zagrożonych ponadnormatywnym oddziaływaniem hałasu wyrażonego wskaźnikami L_{DWN} oraz L_N w poszczególnych przedziałach przekroczeń odpowiednio dla sytuacji przed oraz po realizacji danej inwestycji. Wyniki analiz zaprezentowano na załączonych do opracowania mapach prezentujących rezultaty działań planowanych do realizacji.

Budowa Regionalnej Drogi Racibórz-Pszczyna na odcinku od włączenia do DK nr 45 w gminie Rudnik do granicy miasta na prawach powiatu Rybnik - etap 4 i etap 5 Wschodnia Obwodnica Raciborza oraz przebudowa drogi wojewódzkiej nr 935 etap I (odcinek B - przebudowa skrzyżowania DW 935 z DW 919 w Raciborzu, odcinek C - od kanału Ulga w Raciborzu do ul. Pamiętki w gminie Kornowac, odcinek D od ul. Pamiętki do skrzyżowania z DW 933 w gminie Kornowac)

Tabela 37. Wpływ inwestycji polegającej na budowie drogi RDRP oraz przebudowa drogi wojewódzkiej nr 935 etap I na zmianę liczby mieszkańców zagrożonych ponadnormatywnym oddziaływaniem hałasu w otoczeniu DW935, odc. Racibórz /DK45/ - Rzuchów /DW933/ (km: 0+000 – 11+306).

Przedział przekroczeń dopuszczalnych poziomów hałasu w środowisku Wskaźnik L_{DWN}	Stan przed realizacją inwestycji			
	1-5 dB	5,1-10 dB	10,1-15 dB	> 15 dB
Liczba mieszkańców zagrożonych	162	67	0	0

w danym zakresie				
Przedział przekroczeń dopuszczalnych poziomów hałasu w środowisku Wskaźnik L_{DWN}	Stan po realizacji inwestycji			
	1-5 dB	5,1-10 dB	10,1-15 dB	> 15 dB
Liczba mieszkańców zagrożonych w danym zakresie	37	0	0	0
Przedział przekroczeń dopuszczalnych poziomów hałasu w środowisku Wskaźnik L_N	Stan przed realizacją inwestycji			
	1-5 dB	5,1-10 dB	10,1-15 dB	> 15 dB
Liczba mieszkańców zagrożonych w danym zakresie	219	4	0	0
Przedział przekroczeń dopuszczalnych poziomów hałasu w środowisku Wskaźnik L_N	Stan po realizacji inwestycji			
	1-5 dB	5,1-10 dB	10,1-15 dB	> 15 dB
Liczba mieszkańców zagrożonych w danym zakresie	7	0	0	0

Tabela 38. Ocena skuteczności realizacji inwestycji polegającej na budowie drogi RDRP.

	Stan przed realizacją inwestycji		Stan po realizacji inwestycji		Różnica	
	L_{DWN}	L_N	L_{DWN}	L_N	L_{DWN}	L_N
Summaryczna liczba mieszkańców zagrożonych ponadnormatywnym oddziaływaniem hałasu	229	223	37	7	192	216

Zestawione powyżej wyniki obliczeń poziomów hałasu wykazały, iż realizacja planowanej inwestycji przyczyni się do znaczącej poprawy stanu klimatu akustycznego w jej bezpośrednim sąsiedztwie oraz spowoduje redukcję liczby ludności narażonej na hałas, szczególnie tych, zawierających się w niższych przedziałach przekroczeń.

Przebudowa drogi DW 791 na odcinku od DK 1 do DK 78, etap II

Tabela 39. Wpływ inwestycji polegającej na przebudowie drogi DW 791 na zmianę liczby mieszkańców zagrożonych ponadnormatywnym oddziaływaniem hałasu w otoczeniu odcinka odc. POCZESNA /DK1/ - MASŁOŃSKIE (km: 0+000 – 11+151).

Przedział przekroczeń dopuszczalnych poziomów hałasu w środowisku Wskaźnik L_{DWN}	Stan przed realizacją inwestycji			
	1-5 dB	5,1-10 dB	10,1-15 dB	> 15 dB
Liczba mieszkańców zagrożonych w danym zakresie	323	51	0	0
Przedział przekroczeń dopuszczalnych poziomów hałasu w środowisku Wskaźnik L_{DWN}	Stan po realizacji inwestycji			
	1-5 dB	5,1-10 dB	10,1-15 dB	> 15 dB
Liczba mieszkańców zagrożonych w danym zakresie	3	0	0	0

Przedział przekroczeń dopuszczalnych poziomów hałasu w środowisku Wskaźnik L_N	Stan przed realizacją inwestycji			
	1-5 dB	5,1-10 dB	10,1-15 dB	> 15 dB
Liczba mieszkańców zagrożonych w danym zakresie	56	0	0	0
Przedział przekroczeń dopuszczalnych poziomów hałasu w środowisku Wskaźnik L_N	Stan po realizacji inwestycji			
	1-5 dB	5,1-10 dB	10,1-15 dB	> 15 dB
Liczba mieszkańców zagrożonych w danym zakresie	0	0	0	0

Tabela 40. Ocena skuteczności realizacji inwestycji polegającej na przebudowę drogi DW791, na odc. POCZESNA /DK1/ - MASŁOŃSKIE (km: 0+000 – 11+151).

	Stan przed realizacją inwestycji		Stan po realizacji inwestycji		Różnica	
	L_{DWN}	L_N	L_{DWN}	L_N	L_{DWN}	L_N
Sumaryczna liczba mieszkańców zagrożonych ponadnormatywnym oddziaływaniem hałasu	374	56	3	0	371	56

Zestawione powyżej wyniki obliczeń poziomów hałasu wykazały, iż realizacja planowanej inwestycji przyczyni się do znaczącej poprawy stanu klimatu akustycznego w jej bezpośrednim sąsiedztwie oraz spowoduje redukcję liczby ludności narażonej na hałas, szczególnie tych, zawierających się w niższych przedziałach przekroczeń.

Przebudowa DW 925 od granicy miasta na prawach powiatu Ruda Śl. - A1 do granicy miasta na prawach powiatu Rybnik

Tabela 41. Wpływ inwestycji polegającej na przebudowie drogi DW 925 na zmianę liczby mieszkańców zagrożonych ponadnormatywnym oddziaływaniem hałasu w otoczeniu odc. RUDA ŚLĄSKA /GR. MIASTA/ - BOROWA WIEŚ /DK44/ (km 14+375 – 15+950) oraz odc. ORNONTOWICE /UL. D. GRZEGORCZYKA/ - RYBNIK /GR. MIASTA/ (km 23+761 – 38+328).

Przedział przekroczeń dopuszczalnych poziomów hałasu w środowisku Wskaźnik L_{DWN}	Stan przed realizacją inwestycji			
	1-5 dB	5,1-10 dB	10,1-15 dB	> 15 dB
Liczba mieszkańców zagrożonych w danym zakresie	334	64	0	0
Przedział przekroczeń dopuszczalnych poziomów hałasu w środowisku Wskaźnik L_{DWN}	Stan po realizacji inwestycji			
	1-5 dB	5,1-10 dB	10,1-15 dB	> 15 dB
Liczba mieszkańców zagrożonych w danym zakresie	27	0	0	0

Przedział przekroczeń dopuszczalnych poziomów hałasu w środowisku Wskaźnik L_N	Stan przed realizacją inwestycji			
	1-5 dB	5,1-10 dB	10,1-15 dB	> 15 dB
Liczba mieszkańców zagrożonych w danym zakresie	240	0	0	0
Przedział przekroczeń dopuszczalnych poziomów hałasu w środowisku Wskaźnik L_N	Stan po realizacji inwestycji			
	1-5 dB	5,1-10 dB	10,1-15 dB	> 15 dB
Liczba mieszkańców zagrożonych w danym zakresie	32	0	0	0

Tabela 42. Ocena skuteczności realizacji inwestycji polegającej na przebudowie drogi DW 925 na odc. RUDA ŚLĄSKA /GR. MIASTA/ - BOROWA WIEŚ /DK44/ (km 14+375 – 15+950) oraz odc. ORNONTOWICE /UL. D. GRZEGORCZYKA/ - RYBNIK /GR. MIASTA/ (km 23+761 – 38+328).

	Stan przed realizacją inwestycji		Stan po realizacji inwestycji		Różnica	
	L_{DWN}	L_N	L_{DWN}	L_N	L_{DWN}	L_N
Sumaryczna liczba mieszkańców zagrożonych ponadnormatywnym oddziaływaniem hałasu	398	240	27	32	371	208

Zestawione powyżej wyniki obliczeń poziomów hałasu wykazały, iż realizacja planowanej inwestycji przyczyni się do poprawy stanu klimatu akustycznego w jej bezpośrednim sąsiedztwie oraz spowoduje redukcję liczby ludności narażonej na hałas, szczególnie tych, zawierających się w niższych przedziałach przekroczeń.

Przebudowa DW 934 w m. Imielin do DK 44 – etap I

Tabela 43. Wpływ inwestycji polegającej na przebudowie drogi DW934 na zmianę liczby mieszkańców zagrożonych ponadnormatywnym oddziaływaniem hałasu w otoczeniu odc. IMIELIN /UL. MIARKI / - BIERUŃ /przejazd kolejowy/ (km: 9+990 – 19+075).

Przedział przekroczeń dopuszczalnych poziomów hałasu w środowisku Wskaźnik L_{DWN}	Stan przed realizacją inwestycji			
	1-5 dB	5,1-10 dB	10,1-15 dB	> 15 dB
Liczba mieszkańców zagrożonych w danym zakresie	321	191	28	0
Przedział przekroczeń dopuszczalnych poziomów hałasu w środowisku Wskaźnik L_{DWN}	Stan po realizacji inwestycji			
	1-5 dB	5,1-10 dB	10,1-15 dB	> 15 dB
Liczba mieszkańców zagrożonych w danym zakresie	107	14	0	0
Przedział przekroczeń dopuszczalnych poziomów hałasu w środowisku Wskaźnik L_N	Stan przed realizacją inwestycji			
	1-5 dB	5,1-10 dB	10,1-15 dB	> 15 dB
Liczba mieszkańców zagrożonych w danym zakresie	361	221	0	0

Przedział przekroczeń dopuszczalnych poziomów hałasu w środowisku Wskaźnik L_N	Stan po realizacji inwestycji			
	1-5 dB	5,1-10 dB	10,1-15 dB	> 15 dB
Liczba mieszkańców zagrożonych w danym zakresie	66	8	0	0

Tabela 44. Ocena skuteczności realizacji inwestycji polegającej na przebudowie drogi DW934 na odc. IMIELIN /UL. MIARKI / - BIERUŃ /przejazd kolejowy/ (km: 9+990 – 19+075).

	Stan przed realizacją inwestycji		Stan po realizacji inwestycji		Różnica	
	L_{DWN}	L_N	L_{DWN}	L_N	L_{DWN}	L_N
Sumaryczna liczba mieszkańców zagrożonych ponadnormatywnym oddziaływaniem hałasu	540	581	121	74	419	507

Zestawione powyżej wyniki obliczeń poziomów hałasu wykazały, iż realizacja planowanej inwestycji przyczyni się do znaczącej poprawy stanu klimatu akustycznego w jej bezpośrednim sąsiedztwie oraz spowoduje redukcję liczby ludności narażonej na hałas.

Przebudowa DW 910 od DK 86 do granicy miasta na prawach powiatu Dąbrowa Górnicza

Tabela 45. Wpływ inwestycji polegającej na przebudowie drogi DW 910 na zmianę liczby mieszkańców zagrożonych ponadnormatywnym oddziaływaniem hałasu w otoczeniu odc. BĘDZIN /PRZEJŚCIE: DK86/ - DĄBROWA GÓRNICZA /GR. MIASTA/ (km: 0+058 – 4+122).

Przedział przekroczeń dopuszczalnych poziomów hałasu w środowisku Wskaźnik L_{DWN}	Stan przed realizacją inwestycji			
	1-5 dB	5,1-10 dB	10,1-15 dB	> 15 dB
Liczba mieszkańców zagrożonych w danym zakresie	99	0	0	0
Przedział przekroczeń dopuszczalnych poziomów hałasu w środowisku Wskaźnik L_{DWN}	Stan po realizacji inwestycji			
	1-5 dB	5,1-10 dB	10,1-15 dB	> 15 dB
Liczba mieszkańców zagrożonych w danym zakresie	0	0	0	0
Przedział przekroczeń dopuszczalnych poziomów hałasu w środowisku Wskaźnik L_N	Stan przed realizacją inwestycji			
	1-5 dB	5,1-10 dB	10,1-15 dB	> 15 dB
Liczba mieszkańców zagrożonych w danym zakresie	95	0	0	0
Przedział przekroczeń dopuszczalnych poziomów hałasu w środowisku Wskaźnik L_N	Stan po realizacji inwestycji			
	1-5 dB	5,1-10 dB	10,1-15 dB	> 15 dB
Liczba mieszkańców zagrożonych w danym zakresie	0	0	0	0

Tabela 46. Ocena skuteczności realizacji inwestycji polegającej na przebudowie DW 910 na odc. BĘDZIN /PRZEJŚCIE: DK86/ - DĄBROWA GÓRNICZA /GR. MIASTA/ (km: 0+058 – 4+122).

	Stan przed realizacją inwestycji		Stan po realizacji inwestycji		Różnica	
	L _{DWN}	L _N	L _{DWN}	L _N	L _{DWN}	L _N
Sumaryczna liczba mieszkańców zagrożonych ponadnormatywnym oddziaływaniem hałasu	99	95	0	0	99	95

Zestawione powyżej wyniki obliczeń poziomów hałasu wykazały, iż realizacja planowanej inwestycji przyczyni się do znacznej poprawy stanu klimatu akustycznego w jej bezpośrednim sąsiedztwie oraz spowoduje redukcję liczby ludności narażonej na hałas, szczególnie tych, zawierających się w niższych przedziałach przekroczeń.

Przebudowa DW 948 od DK 52 do DW 946

Tabela 47. Wpływ inwestycji polegającej na przebudowie drogi DW 948 na zmianę liczby mieszkańców zagrożonych ponadnormatywnym oddziaływaniem hałasu w otoczeniu odc. MIĘDZYPRODZIE BIALSKIE/UL. BIELSKA/- CZERNICHÓW (km: 25+677 – 30+495).

Przedział przekroczeń dopuszczalnych poziomów hałasu w środowisku Wskaźnik L _{DWN}	Stan przed realizacją inwestycji			
	1-5 dB	5,1-10 dB	10,1-15 dB	> 15 dB
Liczba mieszkańców zagrożonych w danym zakresie	75	4	0	0
Przedział przekroczeń dopuszczalnych poziomów hałasu w środowisku Wskaźnik L _{DWN}	Stan po realizacji inwestycji			
	1-5 dB	5,1-10 dB	10,1-15 dB	> 15 dB
Liczba mieszkańców zagrożonych w danym zakresie	0	0	0	0
Przedział przekroczeń dopuszczalnych poziomów hałasu w środowisku Wskaźnik L _N	Stan przed realizacją inwestycji			
	1-5 dB	5,1-10 dB	10,1-15 dB	> 15 dB
Liczba mieszkańców zagrożonych w danym zakresie	0	0	0	0
Przedział przekroczeń dopuszczalnych poziomów hałasu w środowisku Wskaźnik L _N	Stan po realizacji inwestycji			
	1-5 dB	5,1-10 dB	10,1-15 dB	> 15 dB
Liczba mieszkańców zagrożonych w danym zakresie	0	0	0	0

Tabela 48. Ocena skuteczności realizacji inwestycji polegającej na przebudowie drogi DW 948 na odc. MIĘDZYBRODZIE BIALSKIE/UL. BIELSKA/- CZERNICHÓW (km: 25+677 – 30+495).

	Stan przed realizacją inwestycji		Stan po realizacji inwestycji		Różnica	
	LDWN	LN	LDWN	LN	LDWN	LN
Sumaryczna liczba mieszkańców zagrożonych ponadnormatywnym oddziaływaniem hałasu	79	0	0	0	79	0

Zestawione powyżej wyniki obliczeń poziomów hałasu wykazały, iż realizacja planowanej inwestycji przyczyni się do poprawy stanu klimatu akustycznego w jej bezpośrednim sąsiedztwie oraz spowoduje redukcję liczby ludności narażonej na hałas.

Przebudowa DW 921 (ul. Dworcowa) w Knurowie na odcinku o dł. 3,05 km od rejonu wiaduktu kolejowego nad ul. Niepodległości do granicy z gminą Gierałtowiec

Tabela 49. Wpływ inwestycji polegającej na przebudowie drogi DW 921 na zmianę liczby mieszkańców zagrożonych ponadnormatywnym oddziaływaniem hałasu w otoczeniu odc. KNURÓW /PRZEJŚCIE: UL. 1 MAJA – GIERAŁTOWICE/UL. GRANICZNA) (km: 16+086 – 18+560).

Przedział przekroczeń dopuszczalnych poziomów hałasu w środowisku Wskaźnik L_{DWN}	Stan przed realizacją inwestycji			
	1-5 dB	5,1-10 dB	10,1-15 dB	> 15 dB
Liczba mieszkańców zagrożonych w danym zakresie	81	3	0	0
Przedział przekroczeń dopuszczalnych poziomów hałasu w środowisku Wskaźnik L_{DWN}	Stan po realizacji inwestycji			
	1-5 dB	5,1-10 dB	10,1-15 dB	> 15 dB
Liczba mieszkańców zagrożonych w danym zakresie	0	0	0	0
Przedział przekroczeń dopuszczalnych poziomów hałasu w środowisku Wskaźnik L_N	Stan przed realizacją inwestycji			
	1-5 dB	5,1-10 dB	10,1-15 dB	> 15 dB
Liczba mieszkańców zagrożonych w danym zakresie	73	26	0	0
Przedział przekroczeń dopuszczalnych poziomów hałasu w środowisku Wskaźnik L_N	Stan po realizacji inwestycji			
	1-5 dB	5,1-10 dB	10,1-15 dB	> 15 dB
Liczba mieszkańców zagrożonych w danym zakresie	0	0	0	0

Tabela 50. Ocena skuteczności realizacji inwestycji polegającej na przebudowie DW 921 na odc. KNURÓW /PRZEJŚCIE: UL. 1 MAJA – GIERAŁTOWICE/UL. GRANICZNA) (km: 16+086 – 18+560).

	Stan przed realizacją inwestycji		Stan po realizacji inwestycji		Różnica	
	L _{DWN}	L _N	L _{DWN}	L _N	L _{DWN}	L _N
Sumaryczna liczba mieszkańców zagrożonych ponadnormatywnym oddziaływaniem hałasu	84	99	0	0	84	99

Zestawione powyżej wyniki obliczeń poziomów hałasu wykazały, iż realizacja planowanej inwestycji przyczyni się do poprawy stanu klimatu akustycznego w jej bezpośrednim sąsiedztwie oraz spowoduje redukcję liczby ludności narażonej na hałas.

Przebudowa DW 929 od granicy miasta na prawach powiatu Rybnik do Węzła Świerklany

Tabela 51. Wpływ inwestycji polegającej na przebudowie drogi DW935 na zmianę liczby mieszkańców zagrożonych ponadnormatywnym oddziaływaniem hałasu w otoczeniu odc. RYBNIK /GR. MIASTA/ - SWIERKLANY GÓRNE /DW932/ (km: 5+836 – 10+244).

Przedział przekroczeń dopuszczalnych poziomów hałasu w środowisku Wskaźnik L _{DWN}	Stan przed realizacją inwestycji			
	1-5 dB	5,1-10 dB	10,1-15 dB	> 15 dB
Liczba mieszkańców zagrożonych w danym zakresie	56	0	0	0
Przedział przekroczeń dopuszczalnych poziomów hałasu w środowisku Wskaźnik L _{DWN}	Stan po realizacji inwestycji			
	1-5 dB	5,1-10 dB	10,1-15 dB	> 15 dB
Liczba mieszkańców zagrożonych w danym zakresie	51	0	0	0
Przedział przekroczeń dopuszczalnych poziomów hałasu w środowisku Wskaźnik L _N	Stan przed realizacją inwestycji			
	1-5 dB	5,1-10 dB	10,1-15 dB	> 15 dB
Liczba mieszkańców zagrożonych w danym zakresie	109	0	0	0
Przedział przekroczeń dopuszczalnych poziomów hałasu w środowisku Wskaźnik L _N	Stan po realizacji inwestycji			
	1-5 dB	5,1-10 dB	10,1-15 dB	> 15 dB
Liczba mieszkańców zagrożonych w danym zakresie	79	0	0	0

Tabela 52. Ocena skuteczności realizacji inwestycji polegającej na przebudowie drogi DW935 na odc. RYBNIK /GR. MIASTA/ - SWIERKLANY GÓRNE /DW932/ (km: 5+836 – 10+244).

	Stan przed realizacją inwestycji		Stan po realizacji inwestycji		Różnica	
	L _{DWN}	L _N	L _{DWN}	L _N	L _{DWN}	L _N
Sumaryczna liczba mieszkańców zagrożonych ponadnormatywnym oddziaływaniem hałasu	56	109	51	79	5	30

Zestawione powyżej wyniki obliczeń poziomów hałasu wykazały, iż realizacja planowanej inwestycji przyczyni się do poprawy stanu klimatu akustycznego w jej bezpośrednim sąsiedztwie oraz spowoduje redukcję liczby ludności narażonej na hałas.